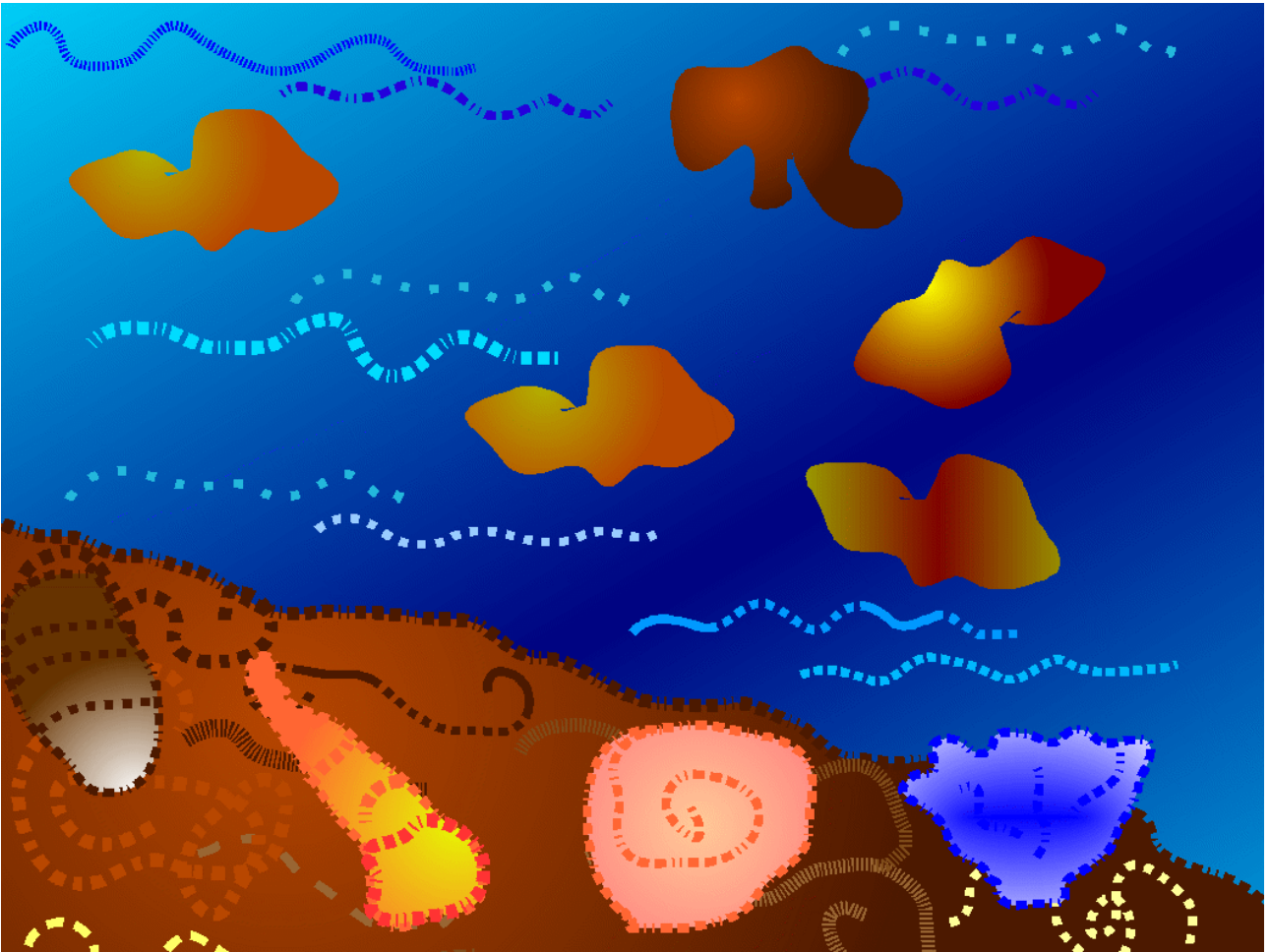


## Il mare e gli scogli



Sulla riva lo scoglio si innalza alto e massiccio e si spinge verso il mare.

Sulla sua superficie scura e sassosa ci sono conchiglie colorate.

Dal mare verde e azzurro e dai riflessi brillanti emergono otto scogli, su cui si infrangono incessanti onde di spuma bianca.