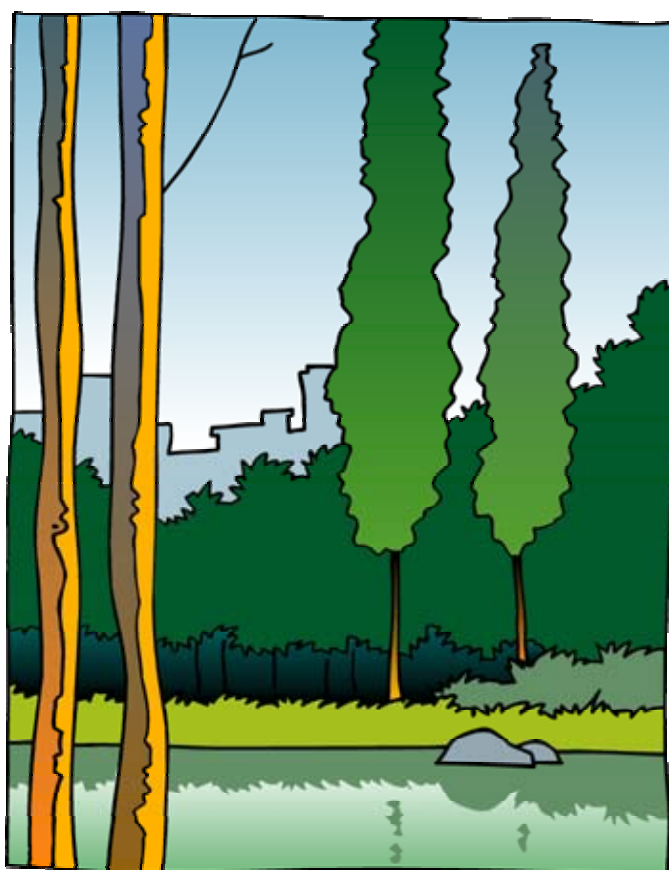


**BERTAKO LANDAREEN**

**BASO MINTEGIA**

**(INGURUGIRO**

**GAIETARAKO IKASTEGIA)**



**2002-2003**

**KANPAINARAKO KATALOGOA**

# Bertako Landareen Baso Mintegia

## AURREKARIAK

1992. urtean nekazaritza eta basozaintza arloko prestakuntza-programak abian jarri zituenetik, bertako landareen ugalketa eta hazkuntzara bideratutako mintegi txiki batzuk izan ditu Ingurugiro Gaietarako Ikastegiak. Ehari-Gobeo nahiz Abetxukoko lur eremu txikiak hartu ziren hasieran; gaur egun, berriz, Olarizutik gertuko lur sail handiago batean dago kokatua, **Olarizuko Ingurumen Parkean**, non, zuhaitz mintegiaz gain, bestelako lekurik ere bai baitago ingurumenaren inguruko hezkuntza eta zabalkunde jardueretarako, batez ere nekazaritza eta basozaintzaren arlokoak; hain zuzen ere: baratza ekologikoak, fruitu-arbola sailak, etab.

Mintegiek, hasiera batean nekazaritza nahiz basozaintzaren arloko prestakuntza programetako praktikaldiak egiteko baziren ere, ingurumenaren arloko hezkuntza eta zabalkunde jarduerak egiteko ere balio dute gaur egun, hala nola bisitaldi gidatuak, lorezaintza lantegiak, landatze kanpainak eta beste.

## MINTEGIAREN HELBURUAK

Xede bikoitza du bertako zuhaitzen mintegiak: alde batetik, xede didaktikoa, herritarren partehartzea eta sentsibilizazioa lortzea ingurumena babestu eta hobetze bidean, eta, bestetik, berriz, hornitze helburua, hots, ingurumena babestu eta hobetzeko baliatu ahal izango diren landareak haztea.

**Bertako landareen mintegiak**, hortaz, hainbat helburu ditu, honela laburbil baitaitezke:

- Bertako landareak ugaltu eta landatzearen inguruko gaien **ikaskuntza**, nekazaritza eta basozaintzarako prestakuntza programen baitan.
- Herritarren **partehartzea eta sentsibilizazioa** sustatzea, basoak onik zaindu eta hobetzeari dagokionez.
- Herritarren **ingurumenari buruzko kontzientziarioa** sustatzea, landaketa partikular txikietan bertako landareak erabil ditzaten, espezie interesgarriak diren aldetik.
- Udalerriko hainbat eremu **ingurumena aintzat harturik egokitu eta berriztatzeko lanak** errazteko landareak hornitzea, bereziki Gasteizko Eraztun Berdea delakoa gauzatzeko egiten ari direnetarako.

## MINTEGIKO BALIABIDE ETA METODOAK

Mintegiak, zeinek 3.610 m<sup>2</sup> luze-zabal baititu, hauek hartzen ditu bere baitan:

- Mintegia / negutegia: 620 m<sup>2</sup>
- Itzalpea: 290 m<sup>2</sup>
- Baratze-alorra: 500 m<sup>2</sup>
- Sustrai hutseko landaketetarako lursaila: 2.200 m<sup>2</sup>

Landareen ugalketarako baliatzen den teknikari dagokionez, esan beharra dago modu **ekologiko eta eramangarrian** egiten dela; ez da erabiltze ongari kimikorik, ezta sintesiko produktu fitosanitariorik ere. Gainera, hazten diren landare gehienak Ingurugiro Gaietarako Ikastegiko langileek Araban bildutako **bertako landare-materialak** (fruituak, haziak eta aldaxkak) baliatuz lortu dira. Horrek guztiak izaera propioa ematen dio mintegiari. Gero, espeziearen arabera ernetze tratamendu jakinak bideratu ondoren, jendaurrera ateratzen da material hori, bai sustrai biluziekin, bai sustraiak kiribildu nahiz kizkurtzearen kontrako sistemak dituzten hainbat neurritako ontzietan (150, 210, 300, 400, 429 eta 2000 cm<sup>3</sup>) edo lorontzietan (1700, 3000 y 5000 cm<sup>3</sup>).



# Bertoko landareak sustatzeko eta ezagutzera emateko kanpaina

## LANDAREAK BANATZEKO KANPAINA

Ingurugiro Gaietarako Ikastegiaren bertako zuhaitzen mintegiak landareak banatzeko kanpaina egiten du urtero. Hain zuzen ere, dohainik ematen zaizkie landareak hala eskatzen duten erakunde, elkarte, talde nahiz pertsona guztiei.

Ez da, inolaz ere, hornikuntzarako landare banaketa masiboa, baizik eta gauza mugatua eta neurtua, zeinen helburua landatze hutsaz haraindi baitoa.

Hauek dira ekimenarekin lortu nahi diren **helburuak**:

- Bertako landare espezie nagusien ezagutzaren bitartez (identifikatzea, garrantzia eta baliagarritasuna) ingurumenarekiko **begirunea sustatzea**.
- Herritarren partehartzea sustatzea, ingurumena onik zaindu eta hobetzearen alorrean, **bertako landareak baliatuz** landaketa txikiak egiteko nahiz lorategiak apaintzeko.
- Landareak modu ekologikoan landatu eta hazteko teknikei buruzko oinarrizko **ikaskuntza** bultzatzea.

Landarea aukeratzen dute interesatuek lehenik eta behin, eta ondoren eskari orria betetzen. Ingurugiro Gaietarako Ikastegiak aholkularitza eskaintzen du erabili daitezkeen bertako espezie botanikoei buruz, horien ezaugarriei buruz nahiz landatu nahi diren ingururako egokitasunaz; gainera, hazkuntza ekologikoari eta landatze teknikei buruzko azalpenak ere ematen dira.

Azkenik, aukeratutako espezieak ematen zaizkio eskatzaileari, ezaugarri nagusiak jasotzen dituen identifikazio txartel batekin batera; orobat ematen zaio ugalketarako baliatutako materialaren identifikazio egiaztagiria ere.

2002eko azaroaren 4etik 2003ko martxoaren 31ra arte iraungo du kanpainak, Olarizuko Ingurumen Parkean, astelehenetik ostegunera, 16:30etik 17:30era.

Aurkezten dugun “**Bertako landareen baso mintegia**”ren urteroko argitalpen eguneratuak landareak aukeratu, eskatu eta jasotzeko orduan lagungarri izan nahi du.



# LANDAREAK ESKURATZEKO BALDINTZAK

## ESKARIA

Landarea eskatzeko, inprimakian argi eta garbi adierazi behar dira datu hauek: **Eskaria egiten duen pertsona edo erakundearen izen osoa, helbidea, probintzia eta telefonoa, eta landareak zertarako erabiliko dituen.** Ingurugiro Gaietarako Ikastegiaren egoitzan (Olarizuko etxaldea) entregatu behar dira eskariak.

Espezieak izendatzeko, nahiz euskarazko nahiz gaztelaniazko izenak erabil daitezke, edo izen zientifikoak. Dena dela, izen zientifikoak erabiltzea komeni da, nahasketarik gerta ez dadin. Ondoko laukitxoan, espezie bakoitzetik zenbat ale nahi den adierazi behar da.

Espezie gehienak lorontzietan edo basogintzako edukiontziko gelaxka berezietan hazi dira. Horrela, sistema ekologikoa erabiltzen dugu. Izan ere, ontzia berrerabil daiteke hurrengo landaketetan.

## ENTREGATZEA

Dagokion laukitxoan, adierazi landareak jasotzera noiz etorriko zareten. Jasotzera etorriko zareten eguna baino gutxienez 15 egun lehenago egin behar da eskaria.

Oro har, bestela adierazi ezean, landareak Olarizuko Ingurumen Parkean entregatuko ditugu, astelenetik ostegunera, 16:30tik 17:30 bitarte.

Gaur egun, espezie batzuetatik, ale kopuru mugatu bat besterik ez dugu ekoizten. Lehenbailehen erreserba ezazu landarea.

## ARGIBIDEAK ESKATZEKO

Argibide zehatzagoak nahi izanez gero, jarri gurekin harremanetan:

**Ingurugiro Gaietarako Ikastegia**  
**Vitoria-Gasteizko Udala**  
**Gorka Belamendia**  
**Olarizuko etxaldea, z/g**  
**01006 VITORIA/GASTEIZ**  
Telefonoa: 945.145.469  
Faxa: 945.145.845

# OHAR TEKNIKOAK

## ESPEZIEA

Espezie gehienetarako **euskarazko, gaztelaniazko eta latinezko** izen onartuak jaso ditugu.

## HAZIAREN JATORRIA

Hazi sorta edo —aldaxka izanez gero— landare ama **non jaso den** adierazten du.

## HABITATA, EKOLOGIA

Espezie bakoitzak **botanikaren eta kulturaren aldetik dituen ezaugarri nagusiak** azaltzen ditu, eta landarea apainketarako nahiz lorategietarako egokia bihurtzen duten **berezitasunak** ere.

## ADINA

Landarea zenbat denboraz bizi izan den adierazten du, sortuz geroztik igarotako denboraldiak zenbatuta.

*Izterdialdi* terminoa erabiltzen dugu haziaren bidez lortutako landarearen urte kopurua adierazteko. Landarea aldaxka landatuta lortu badugu, adina adierazteko *aldaxka* hitza ipiniko dugu. Adibide gisa, erlazio hauek ezarri ditugu: [izterdialdi 1 = urte bat]; [2 aldaxka = 2 urte].

## NOLA LANDATU DEN

Espezie bakoitza landatzeko zein prozedura erabili den adierazten du:

[BE] **Basogintzako edukiontzia:** gelaxka kopuru jakin bat duen azpila. Sustraietara kizkurtzea eragotzi, eta berez punta galtzea eragiten die. Basogintzako zuhaitzak ekoizteko erabiltzen da. Hainbat modelo dago; sustrai lurraren bolumenaren edo edukiontziaaren edukieran dago aldea. Edukiera hori zentimetro kubikoetan eman dugu: [BE – 300] / [BE – 400] / [BE – 429].

[L] **Plastikozko lorontzia:** zuhaixka espezieak landatzeko banakako edukiontzia. Oinarritzko 3 modelo dago, edukieraren arabera: [L – 1700] / [L – 3000] / [L – 5000].

[SB] **Sustrai biluzia** lurrean bertan landatutako landareak. Sustrai agerian dutela aterako ditugu.

## LUZERA

Landare espezie horrek batez beste duen **garaiera** adierazten du, zentimetrotan.

## UNITATEAK

Eskuragarri dagoen **ale kopurua**.

## KOKAGUNEAREN MAPA

Izartxo baten bidez, zein **landare multzo identifikatutatik** datorren adierazten du, hau da, haziaren edo landare amaren jatorria.