

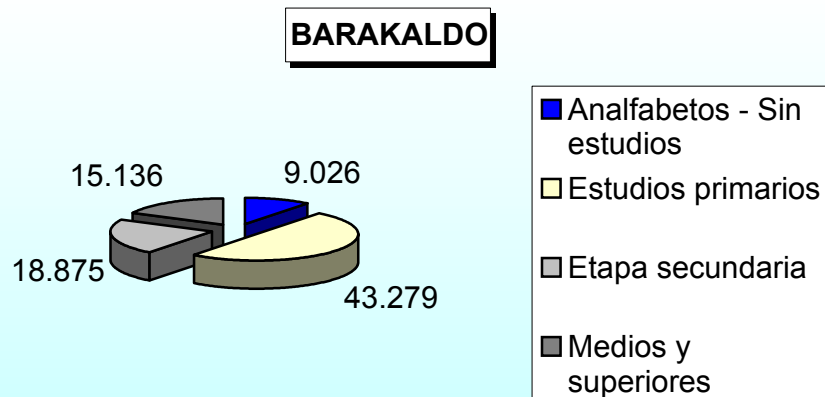
### Información Estadística

## 15 URTEK GORAKO BIZTANLERIA TITULAZIOAREN ARABERA BARRUTIKA

### POBLACION DE 15 Y MAS AÑOS SEGÚN TITULACION, POR DISTRITOS

Fuente: Padrón Municipal de Habitantes Enero 2004

	1. Zaballa Centro			2. Desierto Lasasarre			3. Arrontegi		
	Hombres	Mujeres	Total	Hombres	Mujeres	Total	Hombres	Mujeres	Total
	Gizonak	Emakumeak	Gustira	Gizonak	Emakumeak	Gustira	Gizonak	Emakumeak	Gustira
Analfabetos - Sin estudios	344	501	845	454	684	1.138	366	506	872
Estudios primarios	1.587	2.030	3.617	2.465	2.845	5.310	1.756	1.944	3.700
Etapa secundaria	811	801	1.612	1.183	1.107	2.290	822	733	1.555
Medios y superiores	997	905	1.902	1.125	965	2.090	687	615	1.302
	4. Bagatza / Beurko			5. San Vicente			6. Arteagabeitia / Zuazo		
	Hombres	Mujeres	Total	Hombres	Mujeres	Total	Hombres	Mujeres	Total
	Gizonak	Emakumeak	Gustira	Gizonak	Emakumeak	Gustira	Gizonak	Emakumeak	Gustira
Analfabetos - Sin estudios	392	602	994	467	653	1.120	544	807	1.351
Estudios primarios	1.930	2.338	4.268	2.696	3.403	6.099	3.060	3.522	6.582
Etapa secundaria	998	873	1.871	1.421	1.243	2.664	1.531	1.358	2.889
Medios y superiores	826	702	1.528	1.433	1.180	2.613	1.027	766	1.793
	7. Retuerto / Kareaga / El Regato			8. Lutxana / Burtzeña / Llano			9. Cruces		
	Hombres	Mujeres	Total	Hombres	Mujeres	Total	Hombres	Mujeres	Total
	Gizonak	Emakumeak	Gustira	Gizonak	Emakumeak	Gustira	Gizonak	Emakumeak	Gustira
Analfabetos - Sin estudios	262	345	607	332	468	800	550	749	1.299
Estudios primarios	1.282	1.424	2.706	2.159	2.326	4.485	3.123	3.389	6.512
Etapa secundaria	670	511	1.181	1.025	914	1.939	1.474	1.400	2.874
Medios y superiores	386	350	736	606	569	1.175	1.080	917	1.997
	BARAKALDO								
	Hombres	Mujeres	Total						
	Gizonak	Emakumeak	Gustira						
Analfabetos - Sin estudios	3.711	5.315	9.026						
Estudios primarios	20.058	23.221	43.279						
Etapa secundaria	9.935	8.940	18.875						
Medios y superiores	8.167	6.969	15.136						



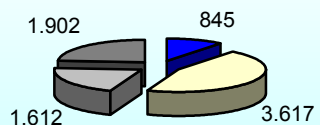


**15 URTETIK GORAKO BIZTANLERIA TITULAZIOAREN ARABERA BARRUTIKA**

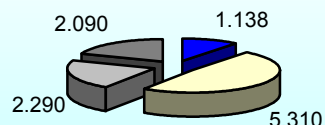
**POBLACION DE 15 Y MAS AÑOS SEGÚN TITULACION, POR DISTRITOS**

Fuente: Padrón Municipal de Habitantes Enero 2004

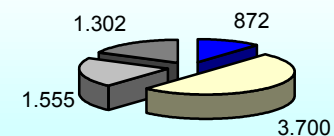
**1. ZABALLA CENTRO**



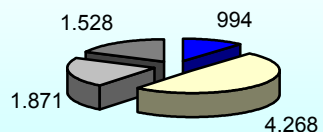
**2. DESIERTO LASESARRE**



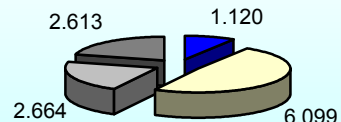
**3. ARROSTEGUI**



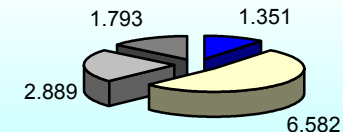
**4. BAGATZA BEURKO**



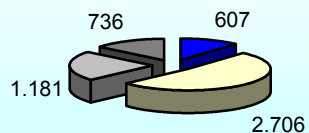
**5. SAN VICENTE**



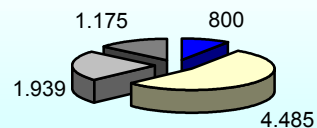
**6. ARTEAGABEITIA ZUAZO**



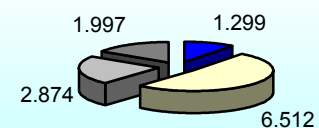
**7. RETUERTO-KAREAGA-EL REGATO**



**8. LUTXANA-BURTEÑA-LLANO**



**9. CRUCES**



Analfabetos - Sin estudios

Estudios primarios

Etapa secundaria

Medios y superiores