

SANT JOSEP DE SA TALAIA



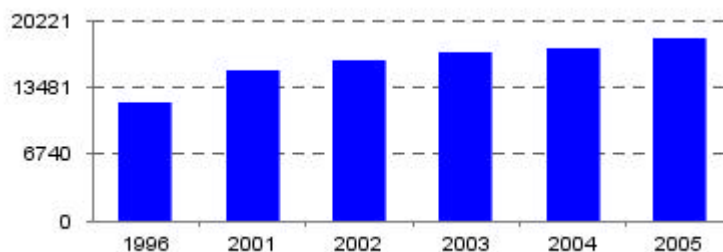
TERRITORI I DEMOGRAFIA

Territori

Municipi:	Sant Josep de sa Talaia
Illa:	Eivissa
Codi INE:	07048
Superfície:	158 km ²
Altitud del nucli més elevat:	198 m

Evolució demogràfica

	1996	2001	2002	2003	2004	2005
Total	11.841	15.190	16.083	17.076	17.385	18.382
Homes	6.051	7.780	8.320	8.909	9.099	9.620
Dones	5.790	7.410	7.763	8.167	8.286	8.762

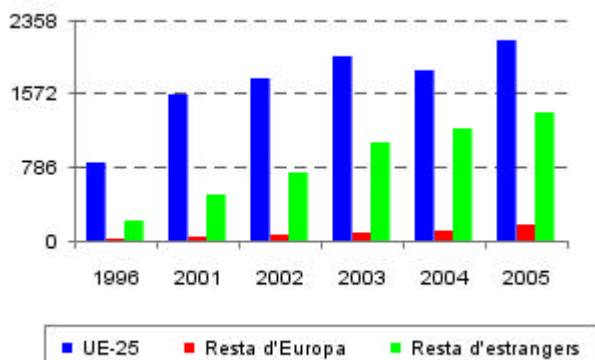


Migració

	1988	1989	1990	1991	1992	1993	1994	1995	1996	1997	1998	1999	2000	2001	2002	2003	2004
Immigracions	545	764	728	639	1.242	594	567	619	286	434	503	755	360	823	1.796	1.853	2.016
Emigracions	262	325	359	156	359	416	413	406	282	295	420	428	446	503	814	1.019	1.095

Població estrangera per tipus de nacionalitat

	1996	2001	2002	2003	2004	2005
UE-25	841	1.563	1.742	1.979	1.830	2.143
Resta d'Europa	28	52	55	95	117	166
Resta d'estrangers	224	499	730	1.060	1.197	1.363



Població segons lloc de naixement

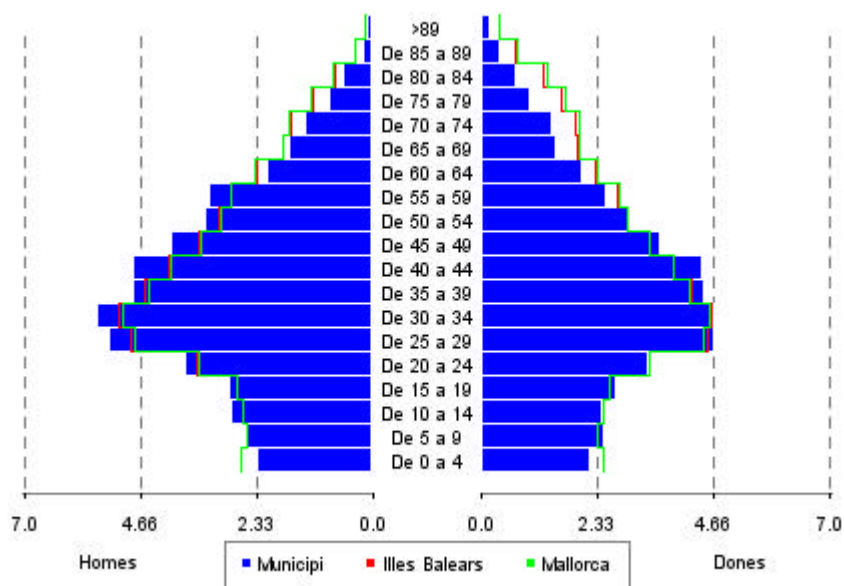
	1996	2001	2002	2003	2004	2005
A Balears	6.799	7.843	8.045	8.147	8.207	8.392
Altra CA	3.672	4.883	5.156	5.402	5.596	5.868
A l'estranger	1.370	2.464	2.882	3.527	3.582	4.122



■ A Balears ■ Altra CA ■ A l'estranger

Any 2004

PIRÀMIDE DE POBLACIÓ I ÍNDEXS DEMOGRÀFICS - 2004



	Municipi	Mallorca	Illes Balears
$(\text{Població} < 15 / \text{Població total}) \times 100$	14,78 %	15,08 %	15,03 %
$(\text{Població} > 64 / \text{Població total}) \times 100$	9,94 %	14,16 %	13,7 %
$(\text{Dones de 15 a 49} / \text{Total dones}) \times 100$	58,59 %	52,89 %	53,56 %
$\text{Població} > 64 / \text{Població} < 15$	0,67	0,94	0,91
$\text{Població de 15 a 19} / \text{Població de 60 a 64}$	1,35	1,12	1,15
$(\text{Població estrangera} / \text{Població total}) \times 100$	19,98 %	15,49 %	15,9 %

EDUCACIÓ

Educació no universitària

	Curs 2005/2006
Nombre de centres	11
Públic	8
Privat	0
Privat concertat	1
Municipal	0
Estranger	2

Educació universitària

	2000-2001	2001-2002	2002-2003	2003-2004
Alumnes UIB	60	62	64	74
Alumnes UNED	54	39	45	53

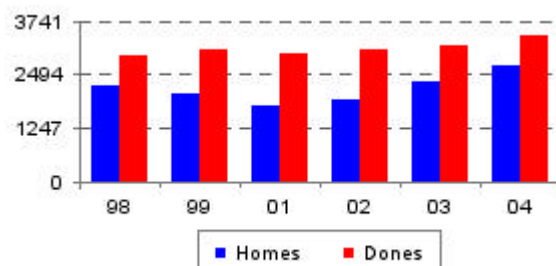
MERCAT DE TREBALL

Seguretat social

Afiiliats	2004			
	1tr	2tr	3tr	4tr
Total	3.984	7.188	6.706	3.706
Agricultura	67	69	66	70
Indústria	270	347	322	281
Construcció	813	764	665	696
Serveis	2.832	6.006	5.651	2.657
Centres de cotització				
Total	667	963	930	642

Atur registrat

	1998	1999	2001	2002	2003	2004
	5.205	5.128	4.752	5.019	5.517	6.104



OFERTA TURÍSTICA

Establiments turístics

	Núm.	Habitac.	Places
Total:	115		
Hotels:	25	5.731	10.952
1 estrella:	0	0	0
2 estrelles:	7	842	1.558
3 estrelles:	14	4.079	7.783
4 estrelles:	4	810	1.611
5 estrelles:	0	0	0
Apartaments:	61	2.505	6.845
1 clau:	27	681	2.056
2 claus:	16	889	2.320
3 claus:	18	935	2.469
4 claus:	0	0	0
Hotel residències:	0		
Hotel apartaments:	10		
Hostals:	4		
Hostals residències:	1		
Ciutat de vacances:	1		
Agroturismes:	2		
Càmpings turístics:	1		
Turisme interior:	0		
Residència apartaments:	5		
Cases d'hostalatge:	1		
Pensions:	0		
Fondes:	0		

% Places hoteleres respecte al total de:

Illes Balears:	5,59
Illa de Mallorca:	8,28

Restauració i bars

Nombre de llicències:	289
-----------------------	-----

MEDI AMBIENT

Àrees protegides (2003)

Total superfície protegida com a ANEI:	7.985 Ha
Total superfície protegida com a ARIP:	0 Ha

Incendis forestals (2004)

Superfície cremada:	0,35 Ha
---------------------	---------

EQUIPAMENTS I INFRASTRUCTURES

Esports i oci (2001)

Ports esportius:	2
Camps de golf:	0

Biblioteques (2004)

Biblioteques:	6
Fons:	32.958
Visitants:	24.124

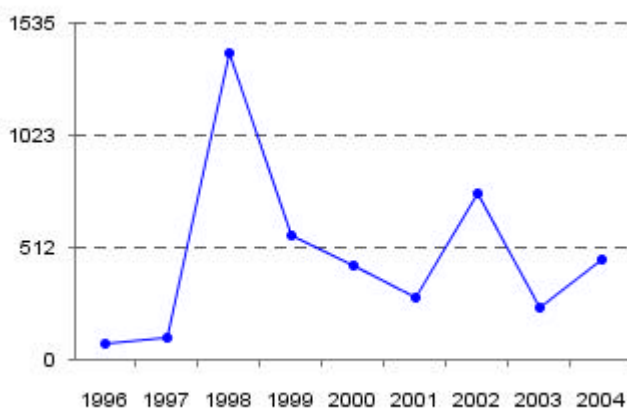
Centres sanitaris (2006)

Hospitals:	0
Centres de salut:	0
Centres sanitaris:	4
Farmàcies (2005):	7

HABITATGE I URBANISME

Nombre d'habitatges visats pel COAIB

1996	1997	1998	1999	2000	2001	2002	2003	2004
72	96	1.395	563	429	281	755	236	456



Cadastre rústic 2003

Parcel·les:	5.420
Superfície total:	15.906 Ha
Valor cadastral (milers d'euros):	2.164

Parcel·les cadastrals per superfície (2003)

Solars:	
Sup. total:	7.761.027 m ²
0-100 m ² :	5
100-500 m ² :	118
500-1.000 m ² :	310
1.000-10.000 m ² :	850
>10.000 m ² :	114

Cadastre urbà 2003

Solars:	1.397
Superfície total solars:	7.761.027 m ²
Parcel·les edificades:	6.622
Superfície total parcel·les edificades (m ²):	11.597.866
Valor cadastral (milers d'euros):	758.136

Parcel·les edificades:	
Sup. total:	11.597.866 m ²
0-100 m ² :	1.242
100-500 m ² :	2.738
500-1.000 m ² :	890
1.000-10.000 m ² :	1.651
>10.000 m ² :	101

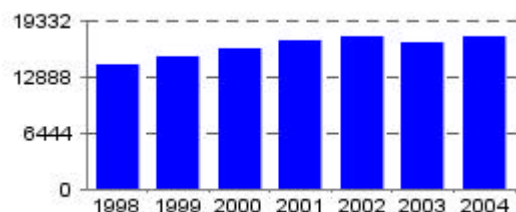
TRANSPORTS, COMUNICACIONS I ENERGIA

Línies de telèfon

1998	1999	2000	2001	2002	2003	2004
6.789	7.205	7.609	8.039	8.602	9.202	10.059

Parc de vehicles

Turismes	Motos	Camions	Autobusos	Tractors
12.209	1.815	3.271	83	32

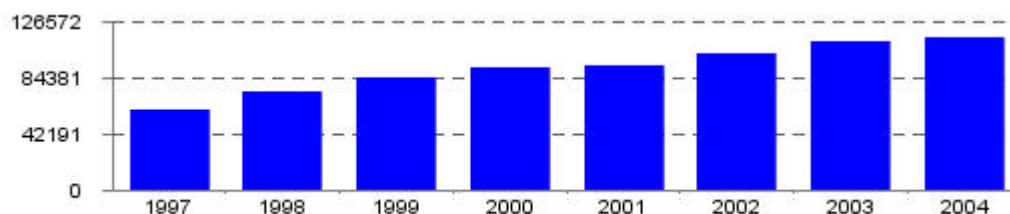


Benzineres

Estacions de servei: 2

Energia facturada per GESA (kWh)

	1997	1998	1999	2000	2001	2002	2003	2004
Total	59.809,38	73.838,81	83.653,26	91.610,62	93.538,43	101.930,85	111.558,85	115.064,71
Ús domèstic	20.257,57	27.240,62	30.871,64	34.145,24	35.404,53	39.693,1	44.438,03	48.318,61
Resta de consum	28.147,14	33.089,06	36.659,77	39.456,84	41.206,26	42.410,63	47.258,24	46.636,71



ECONOMIA

Impost sobre activitats econòmiques (IAE). Nombre de llicències (2004)

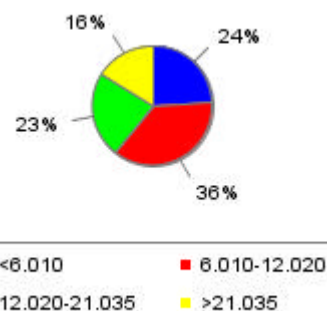
Activitats industrials:	519
Comerç a l'engròs:	106
Comerç al detall:	366
Comerç d'alimentació:	164
Comerç de no-alimentació:	156
Comerç mixt o integrat:	46
Nombre de places de pàrquing:	0
Restauració i bars:	289

IRPF (2002)

Declarants: 5.196

Declarants per trams (euros):

Fins a 6.010,12:	1.258
Entre 6.010,12 i 12.020,24:	1.884
Entre 12.020,24 i 21.035,42:	1.213
Més de 21.035,42:	841

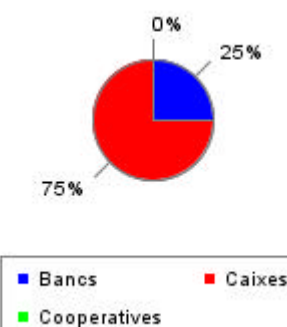


IVA (2003)

Declarants: 1.650

Oficines del sistema creditici (2003)

Total:	8
Bancs:	2
Caixes:	6
Cooperatives de crèdit:	0



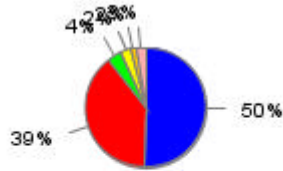
Estadístiques pressupostàries (milers d'euros)

	2002	2003	2004
Total ingressos	12.454,64	12.257,36	15.276,74
Ingressos tributaris	7.488,97	8.101,3	9.517,21
Despeses en inversions	4.222,43	3.033,41	4.681,44

ELECCIONS

Resultats de les eleccions autonòmiques de 2003

	Vots
PP	3.257
PPG	2.525
EVDE	258
A.S.I.	158
P.R.E.F.	101
Altres	165



Resultats de les eleccions municipals de 2003

	Vots	Regidors
PP	3.386	10
PPG	2.477	7
E.V./L.V.	265	0
P.R.E.F.	192	0
A.S.I.	138	0

