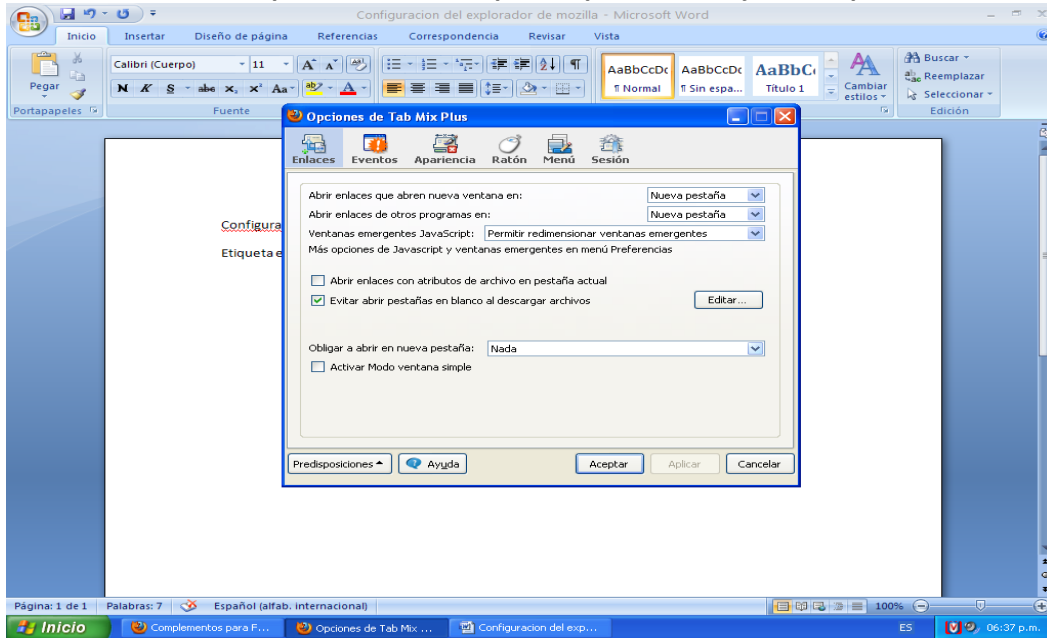


# Configuración del explorador de mozilla

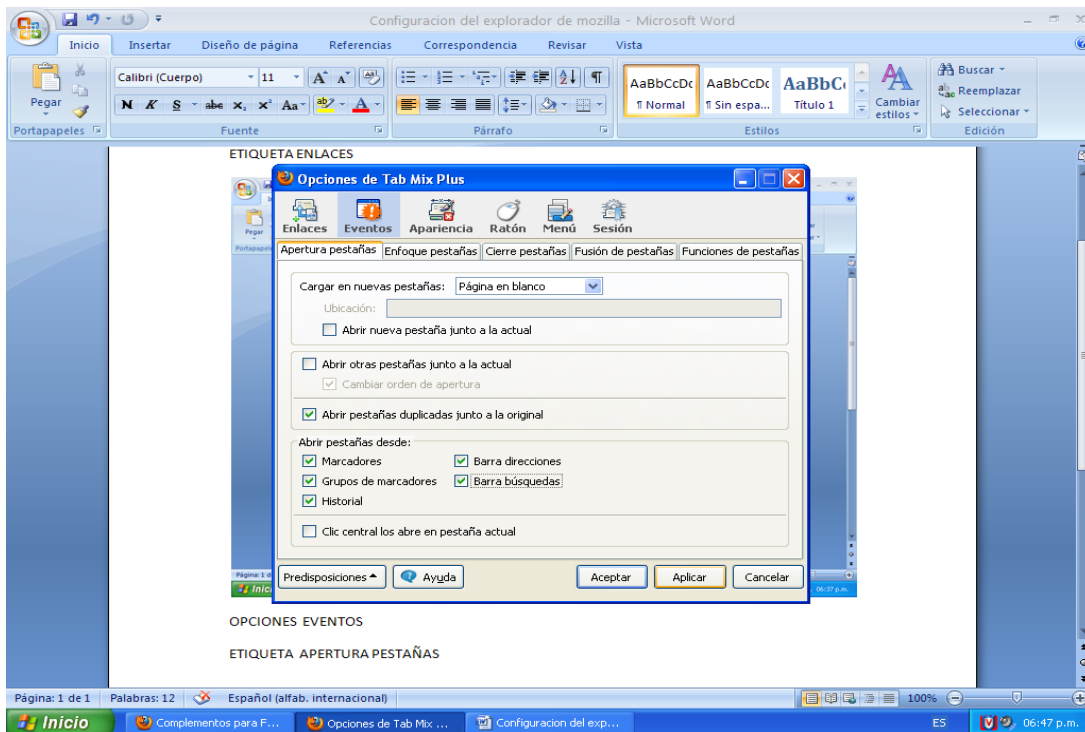
## OPCIÓN ENLACES

El complemento tab mix plus es para el manejo de las pestañas



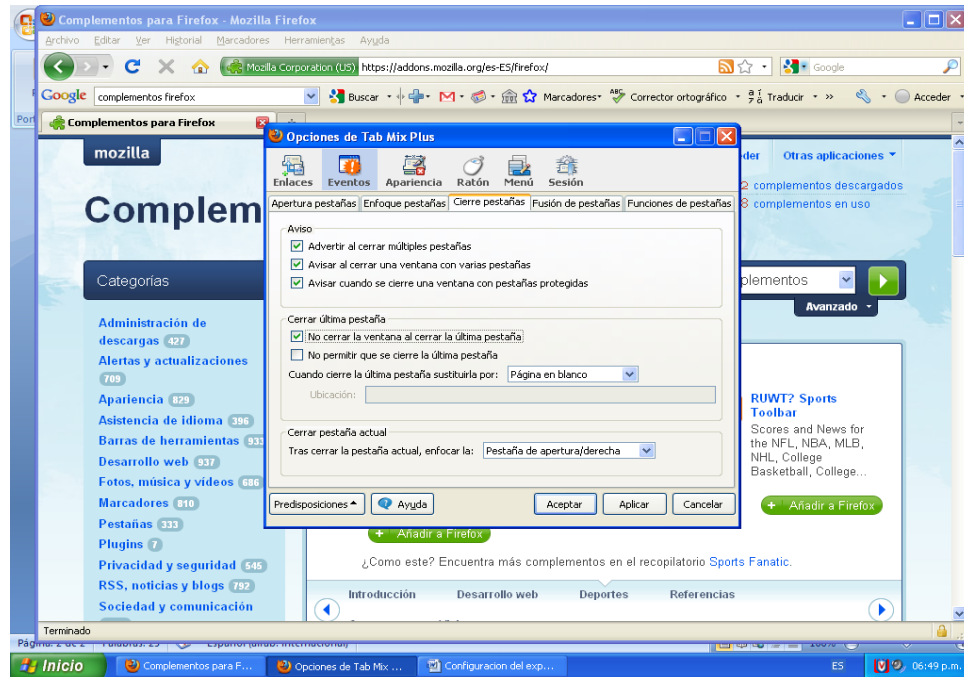
## OPCIONES EVENTOS

### ETIQUETA APERTURA PESTAÑAS



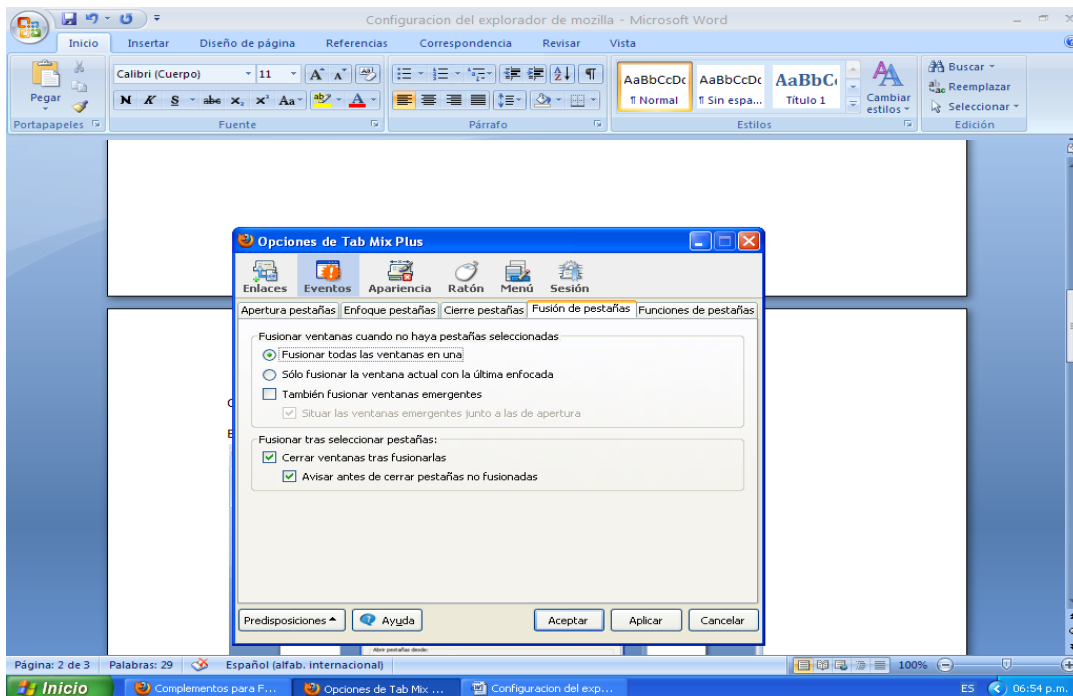
## Y APLICAR

- PESTAÑA ENFOQUE DE PESTAÑAS: QUEDA IGUAL
- CIERRE DE PESTAÑAS:



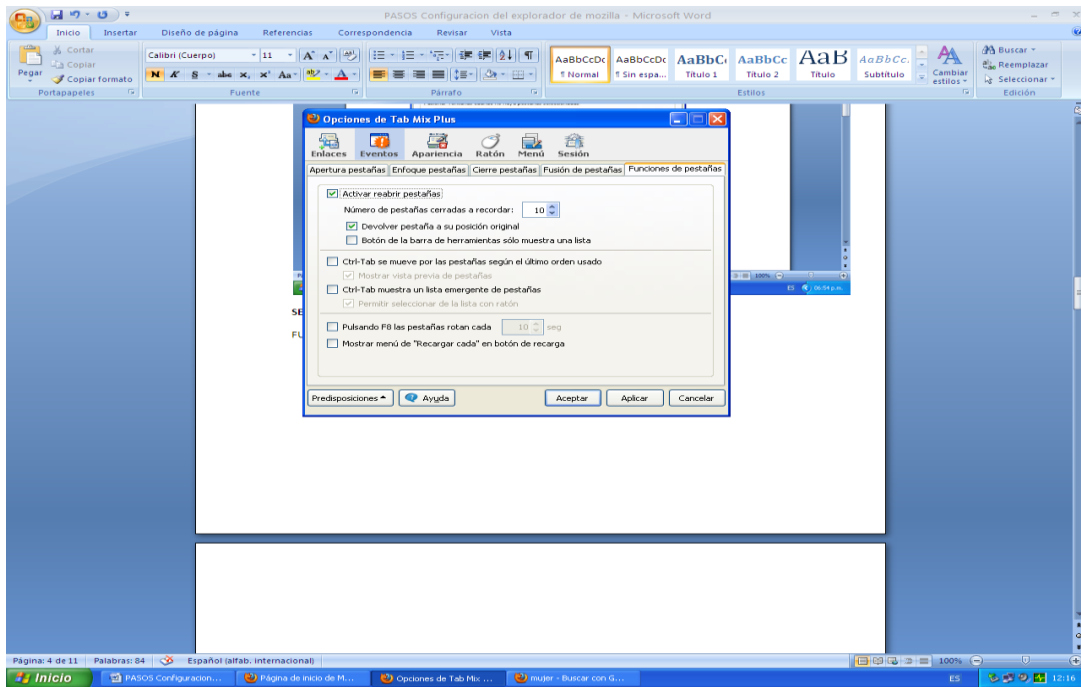
Activamos la opción **no cerrar la pestaña al cerrar la ultima pestaña**. Es lo único que **modificamos**.

- FUSIÓN DE PESTAÑAS:



SE DEJA IGUAL

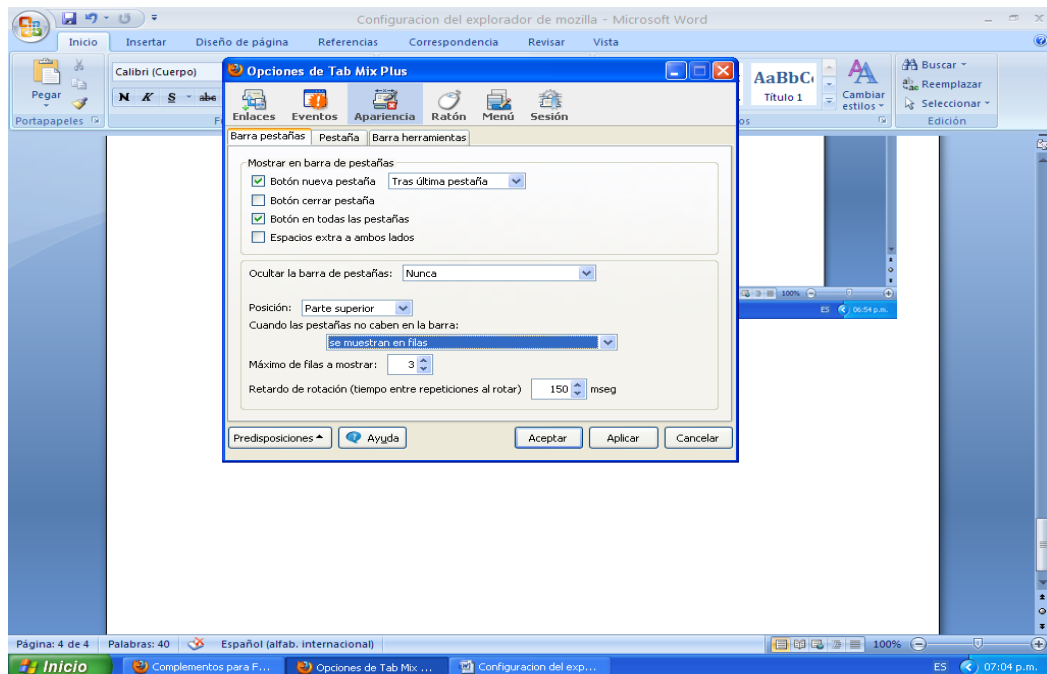
FUNCIONES PESTAÑA. Se deja igual.



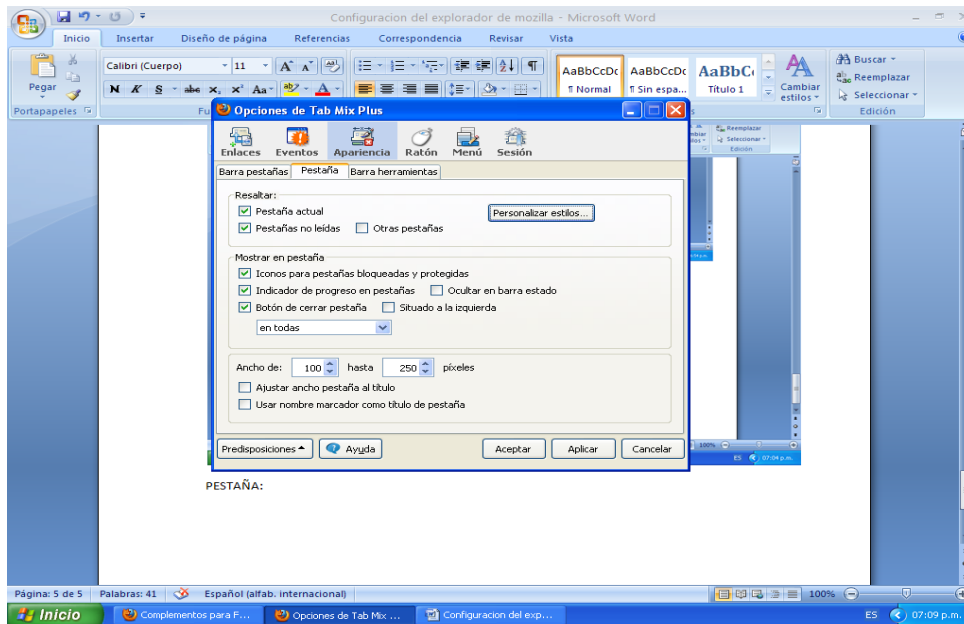
FUNCIONES DE PESTAÑAS: ESTO QUEDA IGUAL

OPCIÓN APARIENCIA

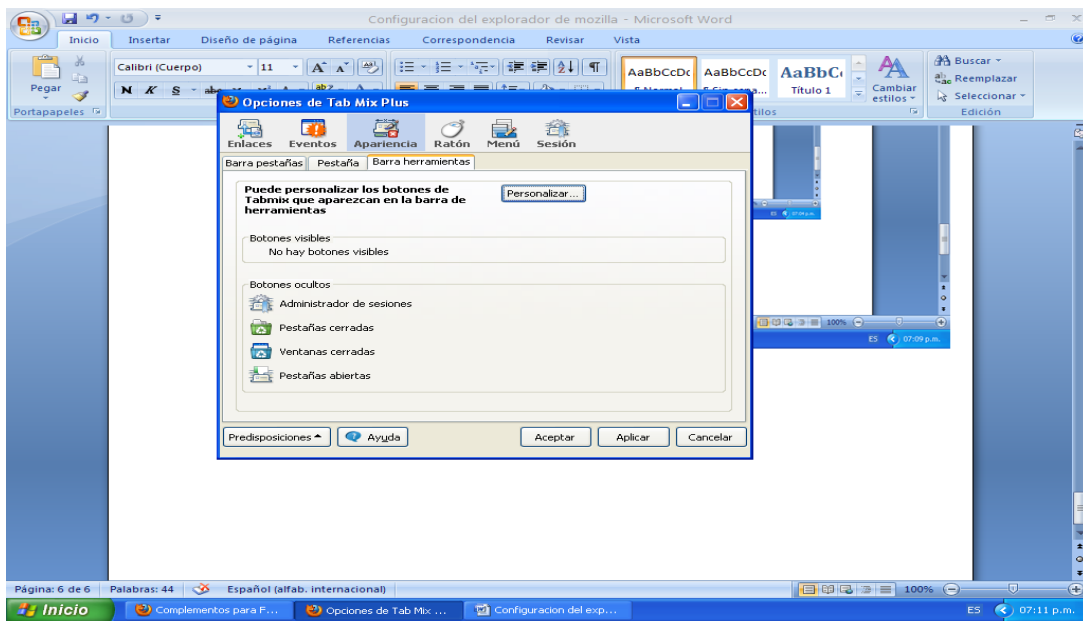
Pestaña Barra de pestañas:



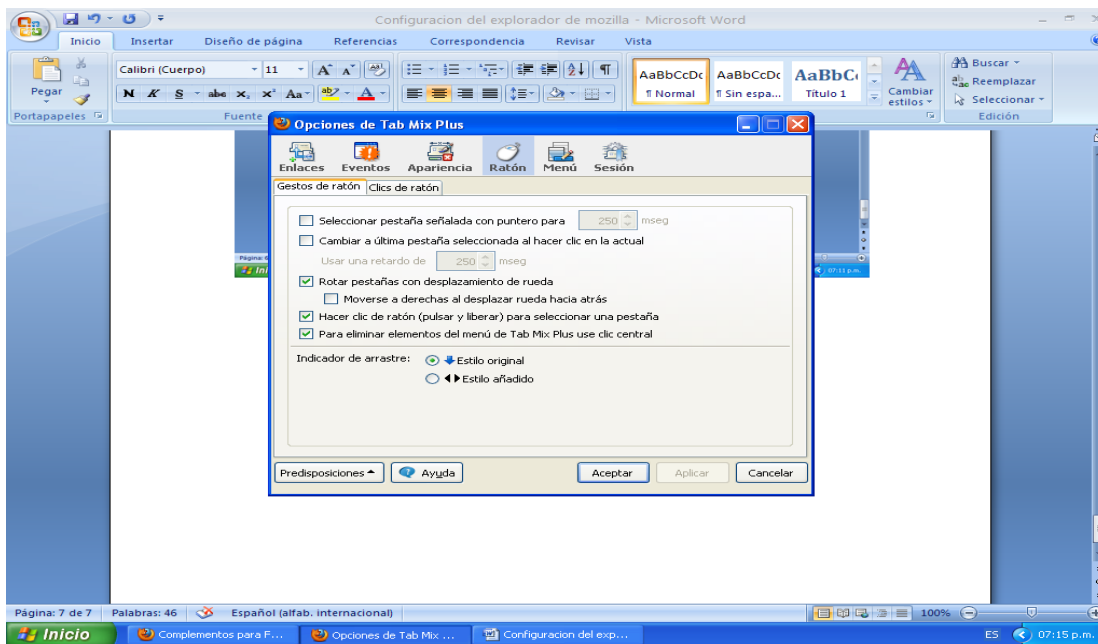
## PESTAÑA:



## BARRA DE HERRAMIENTAS:

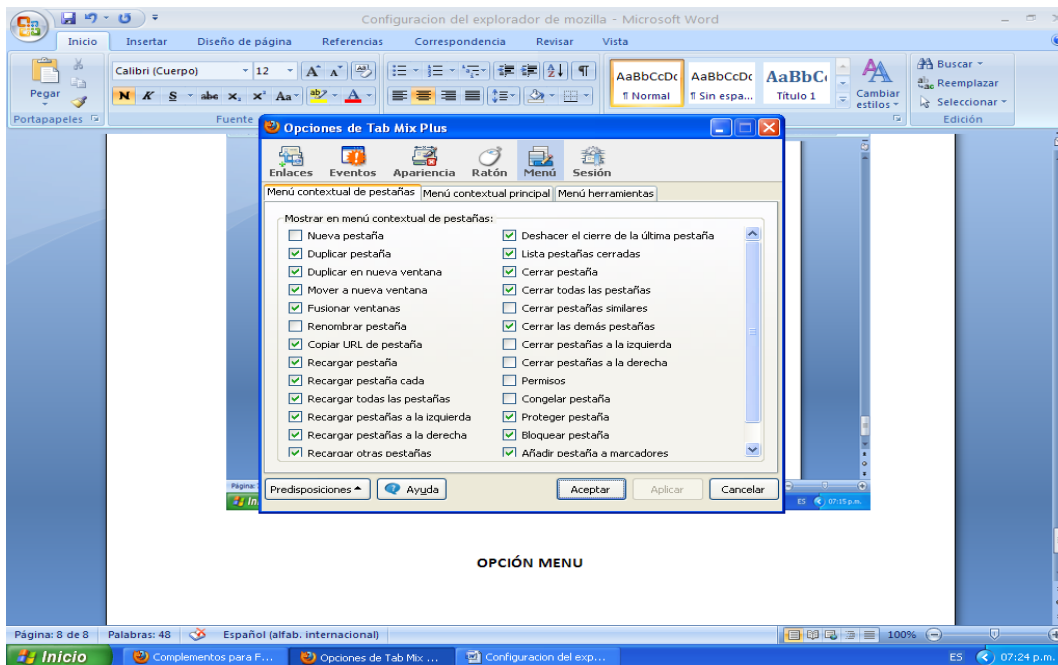


## OPCIÓN RATON



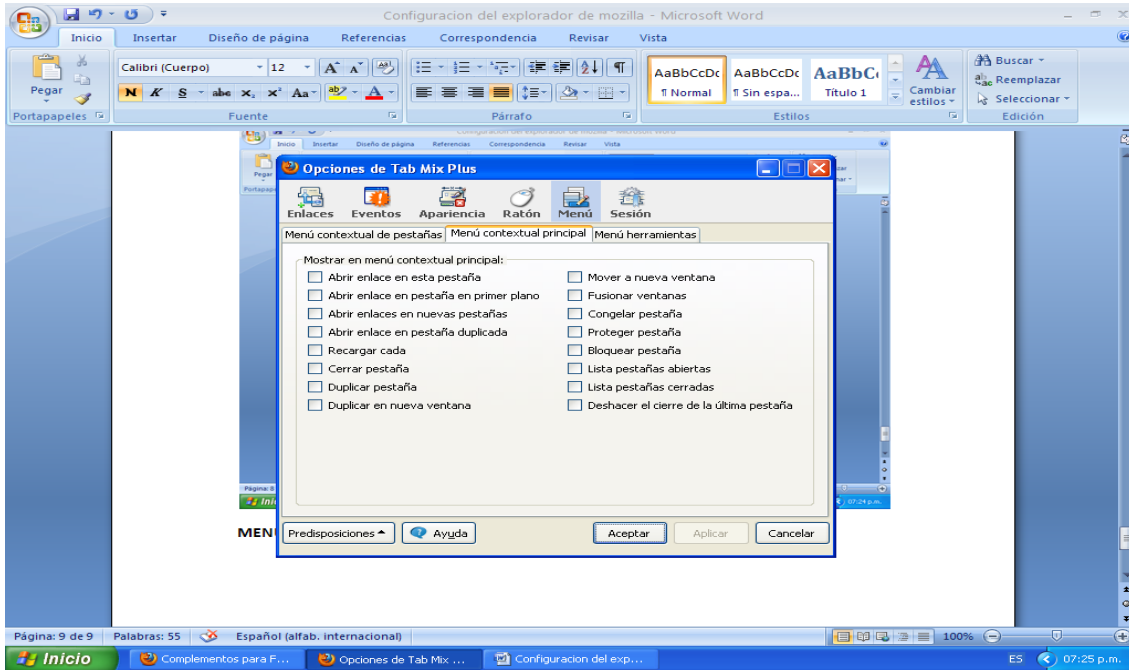
## OPCIÓN MENU

### Menú contextual de pestañas



## OPCIÓN MENU

## MENU CONTEXTUAL PRINCIPAL



## MENU HERRAMIENTAS : LO DEJO COMO ESTA

### OPCIÓN SESION

