

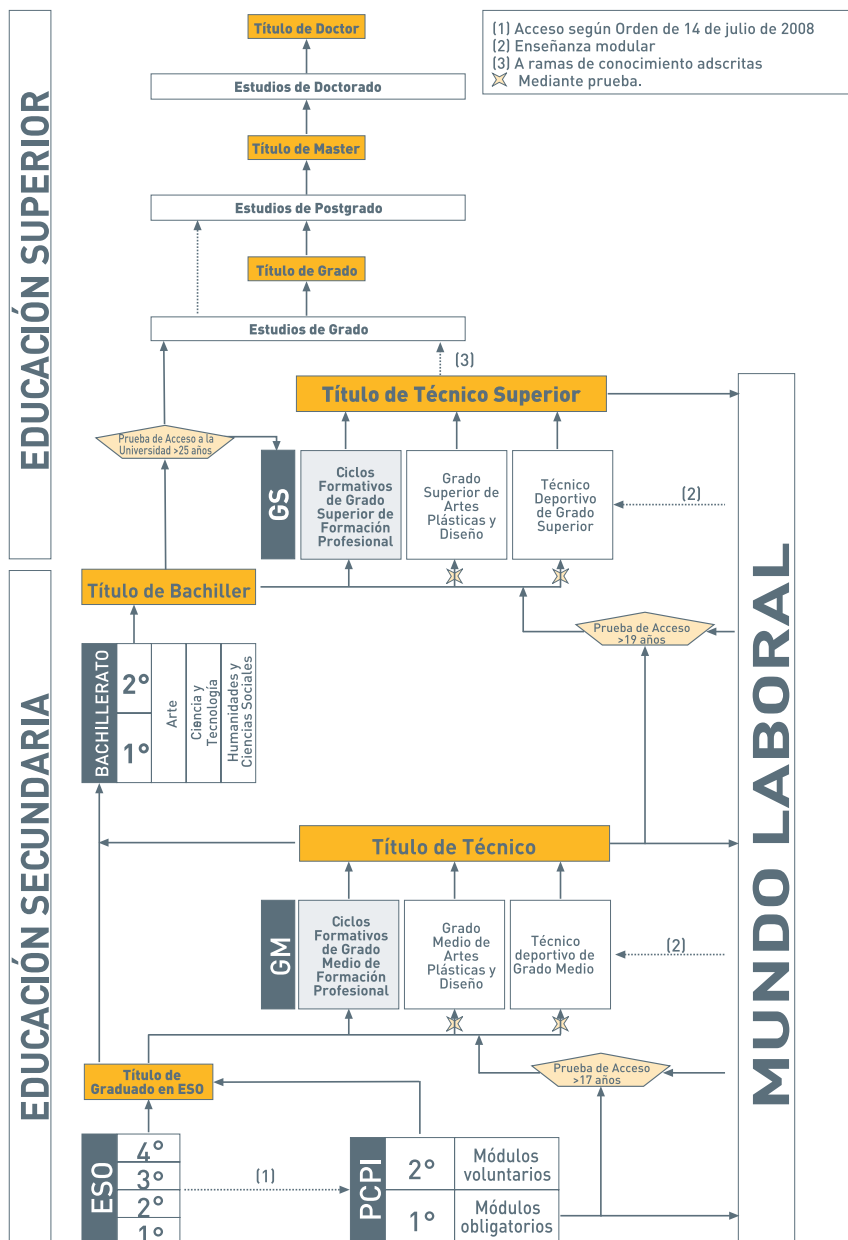
# Ciclos Formativos

## Grado Superior

**Curso**  
**2011-2012**



Formación **Profesional**  
**llegarás alto**



## CARACTERÍSTICAS DE LA FORMACIÓN PROFESIONAL EN EL SISTEMA EDUCATIVO

La ampliación en dos años de la enseñanza obligatoria incrementa notablemente la formación general y determina que los alumnos accedan a la Formación Profesional con, al menor, 16 años que es la edad laboral mínima.

Tanto en la Educación Secundaria Obligatoria como en las distintas modalidades de Bachillerato se incorporan elementos de formación profesional de base.

Para cursar los Ciclos Formativos de Grado Medio y Grado Superior es preciso haber superado, respectivamente, la Educación Secundaria Obligatoria y el Bachillerato, o la correspondiente prueba de acceso que garantizan los conocimientos y formación de base necesarios.

Las características citadas permiten que en los Ciclos Formativos se imparta exclusivamente formación profesional específica y que, por tanto, ésta pueda concretarse aproximadamente en dos años y adecuarse más fácilmente a la rápida evolución tecnológica y organizativa del sistema productivo.

Los Ciclos Formativos se estructuran en "módulos profesionales" asociados a "unidades de competencia". Se entiende por "módulo profesional" un bloque coherente de formación profesional específica, que está asociada a una o varias unidades de competencia, y por "unidades de competencia" al conjunto de realizaciones profesionales con el valor y significado en el empleo.

Todos los Ciclos Formativos contienen un módulo de Formación y Orientación Laboral, uno de cuyos objetivos es preparar específicamente al alumnado para la inserción profesional.

EL MÓDULO DE FORMACIÓN EN CENTROS DE TRABAJO (FCT), que ocupa cerca del 25% del horario, es común a todos los Ciclos Formativos y permite la realización de prácticas en empresa.

Aquellos trabajadores que no tengan la titulación académica requerida pueden incorporarse a los Ciclos Formativos si demuestran poseer la formación de base necesaria, superando la prueba de acceso correspondiente.

## ACTIVIDADES FÍSICAS Y DEPORTIVAS

## Animación de Actividades Físicas y Deportivas (2.000 horas) ■

Alhama de Murcia	IES Miguel Hernández - 968 63 03 44
Cartagena	IES Mediterráneo - 968 53 54 00
Murcia	IES Juan Carlos I - 968 20 16 94
	CFP Parra - 968 24 60 17 - Concertado
San Javier - Santiago de la Ribera	IES Mar Menor - 968 33 40 52

## ADMINISTRACIÓN Y GESTIÓN

## Administración y Finanzas (2.000 horas) ■

Abarán	IES Villa de Abarán - 968 77 10 26
Águilas	IES Alfonso Escámez - 968 44 84 33
Alcantarilla	IES Sanje - 968 80 35 04
	CFP Samaniego - 968 80 68 15 - Concertado
Alhama de Murcia	IES Miguel Hernández - 968 63 03 44
Archena	IES Dr. Pedro Guillén - 968 67 12 01
Caravaca de la Cruz	IES Ginés Pérez Chirinos - 968 70 76 21
Cartagena	CIFP Carlos III - 968 32 13 01 ↓
	CIFP Carlos III - 968 32 13 01
Ceutí	IES Felipe de Borbón - 968 69 25 46
Cieza	IES Los Albares - 968 77 30 77
Fortuna	IES Santa María de los Baños - 968 68 60 70
Fuente Álamo	IES Ricardo Ortega - 968 59 75 29
Jumilla	IES Infanta Elena - 968 78 19 51
La Unión	IES Sierra Minera - 968 56 00 41
Lorca	IES Ramón Arcas Meca - 968 47 70 56
Mazarrón	IES Domingo Valdivieso - 968 59 06 01
Molina de Segura	IES Cañada de las Eras - 968 64 32 98
Mula	IES Ribera de los Molinos - 968 66 09 30
Murcia - Alquerías	IES Alquerías - 968 81 05 54
Murcia - El Palmar	IES El Palmar - 968 88 17 04
Murcia - Puente Tocinos	IES Aljada - 968 30 13 52
Murcia	IES Ingeniero De la Cierva - 968 26 69 22
	IES La Flota - 968 23 55 12
	IES Miguel de Cervantes - 968 27 51 61
	IES Ramón y Cajal - 968 26 06 00
Puerto Lumbreras	IES Rambla de Nogalte - 968 40 07 06
San Javier - Santiago de la Ribera	IES Mar Menor - 968 33 40 52
San Pedro del Pinatar	IES Manuel Tárraga Escribano - 968 18 24 11
Torre Pacheco	IES Gerardo Molina - 968 57 79 44
Totana	IES Prado Mayor - 968 42 18 02
Yecla	IES José Luis Castillo Puche - 968 79 06 80

## Secretariado (1.300 horas) ▲

Cartagena	CIFP Carlos III - 968 32 13 01
Murcia	IES La Flota - 968 23 55 12

## AGRARIA

## Gestión y Organización de Empresas Agropecuarias (2.000 horas) ■

Lorca	Centro Integrado de Formación y Experiencias Agrarias - 968 46 85 50
-------	--


## Gestión y Organización de los Recursos Naturales y Paisajísticos (2.000 horas) ■

Moratalla	IES D. Pedro García Aguilera - 968 73 03 60
Torre Pacheco	Centro Integrado de Formación y Experiencias Agrarias - 968 57 82 00

**ARTES GRÁFICAS****Producción en Industrias de Artes Gráficas (2.000 horas) ■**

Molina de Segura	IES Cañada de las Eras - 968 64 32 98
------------------	---------------------------------------

**COMERCIO Y MARKETING****Comercio Internacional (2.000 horas) ■**

Cartagena	CIFP Carlos III - 968 32 13 01 
Lorca	IES Príncipe de Asturias - 968 44 41 21
Santomera	IES Poeta Julián Andúgar - 968 86 52 92

**Gestión Comercial y Marketing (1.400 horas) ▲**

Águilas	IES Alfonso Escámez - 968 44 84 33
Cartagena	CIFP Carlos III - 968 32 13 01
Murcia	IES Miguel de Cervantes - 968 27 51 61
Torre Pacheco	IES Gerardo Molina - 968 57 79 44

**Gestión del Transporte (2.000 horas) ■**

Cartagena	CIFP Carlos III - 968 32 13 01
Molina de Segura	IES Cañada de las Eras - 968 64 32 98

**Servicios al Consumidor (1.400 horas) ▲**

Cartagena	CIFP Carlos III - 968 32 13 01
-----------	--------------------------------

**EDIFICACIÓN Y OBRA CIVIL****Desarrollo de Proyectos Urbanísticos y Operaciones Topográficas (2.000 horas) ■**

Cartagena	IES Politécnico - 968 12 09 09
Murcia - Los Garres	CFP Severo Ochoa - 968 82 27 01 - Concertado
Murcia	IES Miguel de Cervantes - 968 27 51 61

**Proyectos de Edificación (2.000 horas) ■**

Cartagena	IES Politécnico - 968 12 09 09
Murcia	IES Miguel de Cervantes - 968 27 51 61

**Realización y Planes de Obra (1.700 horas) ■**

Murcia	IES Miguel de Cervantes - 968 27 51 61
--------	--

**ELECTRICIDAD Y ELECTRÓNICA****Desarrollo de Productos Electrónicos (2.000 horas) ■**

Cartagena	IES Politécnico - 968 12 09 09
Murcia	IES Miguel de Cervantes - 968 27 51 61

**Sistemas Electrotécnicos y Automatizados (2.000 horas) ■**

Alcantarilla	IES Sanje - 968 80 35 04
Cartagena	IES Politécnico - 968 12 09 09
Murcia	IES Miguel de Cervantes - 968 27 51 61

**Sistemas de Regulación y Control Automáticos (2.000 horas) ■**

Lorca	IES San Juan Bosco - 968 46 62 36
Molina de Segura	IES Francisco de Goya - 968 61 25 65
Murcia - El Palmar	IES El Palmar - 968 88 17 04
Cartagena - Los Dolores	CES San Juan Bosco - 968 51 11 50 - Concertado

**Sistemas de Telecomunicación e Informáticos (2.000 horas) ■**

Alcantarilla	IES Sanje - 968 80 35 04
Cartagena - Los Dolores	CES San Juan Bosco - 968 51 11 50 - Concertado
Cartagena - Santa Lucía	CIFP Nº 3 de Cartagena - 968 50 78 00
Lorca	IES San Juan Bosco - 968 46 62 36
Murcia	IES Ingeniero De la Cierva - 968 26 69 22

**ENERGÍA Y AGUA****Eficiencia Energética y Energía Solar (2.000 horas) ■**

Cartagena - Santa Lucía	CIFP Nº 3 de Cartagena - 968 50 78 00
Murcia - El Palmar	IES El Palmar - 968 88 17 04

**FABRICACIÓN MECÁNICA****Diseño en Fabricación Mecánica (2.000 horas) ■**

Murcia	IES Miguel de Cervantes - 968 27 51 61
--------	--


**Óptica de Anteojería (2.000 horas) ■**

Cartagena	IES Politécnico - 968 12 09 09
-----------	--------------------------------

**Programación de La Producción en Fabricación Mecánica (2.000 horas) ■**

Cartagena	IES Politécnico - 968 12 09 09
Murcia	IES Miguel de Cervantes - 968 27 51 61


**HOSTELERÍA Y TURISMO****Agencias de Viajes y Gestión de Eventos (2.000 horas) ■**

Murcia	IES La Flota - 968 23 55 12 
--------	---

**Dirección de Cocina (2.000 horas) ■**

Cartagena	CIFP de Hostelería y Turismo de Cartagena - 968 52 97 11
Murcia	IES La Flota - 968 23 55 12

**Gestión de Alojamientos Turísticos (2.000 horas) ■**

Murcia	IES La Flota - 968 23 55 12 
--------	--

**Guía, Información y Asistencias Turísticas (2.000 horas) ■**

Cartagena	CIFP de Hostelería y Turismo de Cartagena - 968 52 97 11
-----------	--

**Dirección de Servicios de Restauración (2.000 horas) ■**

Cartagena	CIFP de Hostelería y Turismo de Cartagena - 968 52 97 11
Murcia	IES La Flota - 968 23 55 12

**IMAGEN PERSONAL****Estética (2.000 horas) ■**

Cartagena - Santa Lucía	CIFP Nº 3 de Cartagena - 968 50 78 00
Murcia	IES Ramón y Cajal - 968 26 06 00

**IMAGEN Y SONIDO****Imagen (2.000 horas) ■**

Murcia	IES Ramón y Cajal - 968 26 06 00
--------	----------------------------------

**Realización de Audiovisuales y Espectáculos (2.000 horas) ■**

Murcia	IES Ramón y Cajal - 968 26 06 00
--------	----------------------------------

**INDUSTRIAS ALIMENTARIAS****Procesos y Calidad en la Industria Alimentaria (2.000 horas) ■**

Molina de Segura	Centro Integrado de Formación y Experiencias Agrarias - 968 64 33 99
------------------	--

**Vitivinicultura (2.000 horas) ■**

Jumilla	Centro Integrado de Formación y Experiencias Agrarias - 968 78 09 12
---------	--

**INFORMÁTICA Y COMUNICACIONES****Administración de Sistemas Informáticos en Red (2.000 horas) ■**

Alcantarilla	IES Alcántara - 968 89 83 60
Alguazas	CES Vega Media - 968 62 09 13 - Concertado
Caravaca de la Cruz	IES San Juan de la Cruz - 968 70 26 04
Cartagena - Los Dolores	IES El Bohío - 968 51 97 53

Cartagena	CIFP Carlos III - 968 32 13 01
Cieza	IES Los Albares - 968 77 30 77
Lorca	IES San Juan Bosco - 968 46 62 36
Molina de Segura	IES Francisco de Goya - 968 61 25 65
Murcia - Beniaján	IES Beniaján - 968 82 33 03
Murcia - Puente Tocinos	IES Aljada - 968 30 13 52
Murcia	IES Ingeniero de la Cierva - 968 26 69 22
San Pedro del Pinatar - Los Cuarteros	IES Dos Mares - 968 17 85 00
Yecla	IES José Luis Castillo Puche - 968 79 06 80
<b>Desarrollo de Aplicaciones Multiplataforma (2.000 horas) ■</b>	
Caravaca de la Cruz	IES Ginés Pérez Chirinos - 968 70 76 21
Murcia - Alquerías	IES Alquerías - 968 81 05 54
Murcia	IES Ingeniero de la Cierva - 968 26 69 22
<b>Desarrollo de Aplicaciones Web (2.000 horas) ■</b>	
Cartagena	CIFP Carlos III - 968 32 13 01 ↓
	CIFP Carlos III - 968 32 13 01
Lorca	IES Ramón Arcas Meca - 968 47 70 56
Murcia - Espinardo	IES José Planes - 968 83 46 05
<b>INSTALACIÓN Y MANTENIMIENTO</b>	
<b>Desarrollo de Proyectos de Instalaciones, Térmicas y de Fluidos (2.000 horas) ■</b>	
Murcia	CFP FREMM - 968 93 15 01 - Conveniado
<b>Mantenimiento de Equipo Industrial (2.000 horas) ■</b>	
Cartagena	IES Politécnico - 968 12 09 09
Cieza	IES Los Albares - 968 77 30 77
<b>Prevención de Riesgos Profesionales (2.000 horas) ■</b>	
Cartagena	IES Politécnico - 968 12 09 09
Lorca	IES San Juan Bosco - 968 46 62 36
Murcia	IES Miguel de Cervantes - 968 27 51 61
<b>MADERA, MUEBLE Y CORCHO</b>	
<b>Desarrollo de Productos en Carpintería y Mueble (2.000 horas) ■</b>	
Yecla	IES José Luis Castillo Puche - 968 79 06 80
<b>MARÍTIMO-PESQUERA</b>	
<b>Producción Acuícola (2.000 horas) ■</b>	
San Pedro del Pinatar	IES Manuel Tárraga Escribano - 968 18 24 11
<b>QUÍMICA</b>	
<b>Laboratorio de Análisis y de Control de Calidad (2.000 horas) ■</b>	
Murcia	IES Juan Carlos I - 968 20 16 94
	IES Juan Carlos I - 968 20 16 94 ↓
<b>Química Ambiental (1.400 horas) ▲</b>	
Molina de Segura	Centro Integrado de Formación y Experiencias Agrarias - 968 64 33 99
<b>Química Industrial (2.000 horas) ■</b>	
Cartagena	IES Politécnico - 968 12 09 09
<b>SANIDAD</b>	
<b>Anatomía Patológica y Citología (2.000 horas) ■</b>	
Murcia	IES Ramón y Cajal - 968 26 06 00

<b>Dietética (2.000 horas) ■</b>	
Alcantarilla	CFP Samaniego - 968 80 68 15 - Concertado
Murcia	IES Miguel de Cervantes - 968 27 51 61
<b>Documentación Sanitaria (1.400 horas) ▲</b>	
Lorca	CIFP de Lorca - 968 47 20 42
Murcia	IES Ingeniero De la Cierva - 968 26 69 22
<b>Higiene Bucodental (1.400 horas) ▲</b>	
Murcia	IES Ramón y Cajal - 968 26 06 00
Yecla	IES José Luis Castillo Pucho - 968 79 06 80
<b>Imagen para el Diagnóstico (2.000 horas) ■</b>	
Murcia	IES Ingeniero de la Cierva - 968 26 69 22
<b>Laboratorio de Diagnóstico Clínico (2.000 horas) ■</b>	
Cartagena - Los Dolores	IES El Bohío - 968 51 97 53
Lorca	CIFP de Lorca - 968 47 20 42
Murcia	IES Miguel de Cervantes - 968 27 51 61
<b>Prótesis Dentales (2.000 horas) ■</b>	
Murcia	IES Ingeniero de la Cierva - 968 26 69 22
<b>Radioterapia (1.700 horas) ▲</b>	
Murcia	IES Ingeniero de la Cierva - 968 26 69 22
<b>Salud Ambiental (2.000 horas) ■</b>	
Cartagena - Los Dolores	IES El Bohío - 968 51 97 53
<b>SERVICIOS SOCIOCULTURALES Y A LA COMUNIDAD</b>	
<b>Animación Sociocultural (1.700 horas) ▲</b>	
Cartagena	IES Mediterráneo - 968 53 54 00
<b>Educación Infantil (2.000 horas) ■</b>	
Alguazas	CES Vega Media - 968 62 09 13 - Concertado
Cartagena	IES Mediterráneo - 968 53 54 00
Lorca	IES San Juan Bosco - 968 46 62 36
Molina de Segura	CFP Centro de Estudios Profesionales de Molina - 968 64 34 78 - Concertado
Murcia	IES Juan Carlos I - 968 20 16 94 ↓
	IES Juan Carlos I - 968 20 16 94
	CFP Parra - 968 24 60 17 - Concertado
<b>Integración Social (1.700 horas) ▲</b>	
Cartagena	IES Mediterráneo - 968 53 54 00
Lorca	IES San Juan Bosco - 968 46 62 36
Murcia	IES Juan Carlos I - 968 20 16 94
<b>Interpretación de la Lengua de Signos (2.000 horas) ■</b>	
Molina de Segura	CFP Centro de Estudios Profesionales de Molina - 968 64 34 78 - Conveniado
Murcia	IES Juan Carlos I - 968 20 16 94
<b>TRANSPORTE Y MANTENIMIENTO DE VEHÍCULOS</b>	
<b>Automoción (2.000 horas) ■</b>	
Cartagena	IES Politécnico - 968 12 09 09
Lorca	IES San Juan Bosco - 968 46 62 36
Molina de Segura	IES Francisco de Goya - 968 61 25 65
Murcia	IES Miguel de Cervantes - 968 27 51 61
Puente Tocinos - Murcia	IES Aljada - 968 30 13 52

# PARA OBTENER MÁS INFORMACIÓN

## EN LOS DEPARTAMENTOS DE ORIENTACIÓN DE LOS CENTROS EDUCATIVOS

CONSEJERÍA DE EDUCACIÓN, FORMACIÓN Y EMPLEO  
Dirección General de Formación Profesional  
y Educación de Personas Adultas

Tlfn.: 968 362 278 • Fax: 968 365 363  
Gran Vía Escultor Salzillo 32, 2ª esc., 4ª planta  
30005 MURCIA

[www.llegarasalto.com](http://www.llegarasalto.com)  
[www.carm.es/cefe/](http://www.carm.es/cefe/)



UNIÓN EUROPEA

Fondo Social Europeo