

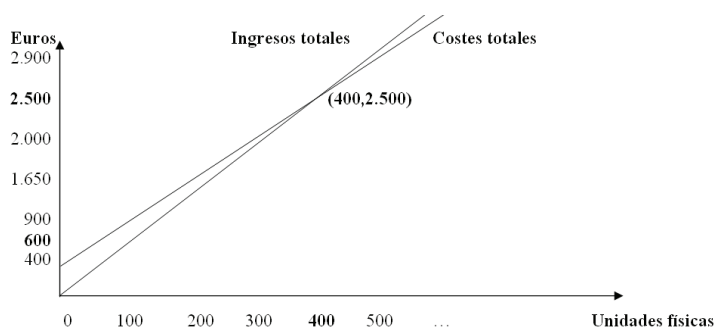
Se valorará el uso de vocabulario y la notación científica. Los errores ortográficos, el desorden, la falta de limpieza en la presentación y la mala redacción, podrán suponer una disminución hasta de un punto en la calificación, salvo casos extremos.
PUNTUACIÓN QUE SE OTORGARÁ A ESTE EJERCICIO: (véanse las distintas partes del examen)

OPCION A

EJERCICIO 1 (Puntuaciones de cada apartado: 1 punto. Puntuación total máxima: 3 puntos).
 Defina con brevedad y precisión los siguientes conceptos:

- a) Capital desembolsado
- b) Costes fijos
- c) Producto, variable de marketing

EJERCICIO 2 (Puntuaciones de cada apartado: 1 punto. Puntuación total máxima: 3 puntos).
 Las funciones de ingresos y de costes totales de la empresa NIMOSA están representadas en el siguiente gráfico.



- a) ¿Cuál es el umbral de rentabilidad de la empresa? ¿Qué representa? ¿Por qué es importante para las empresas conocer ese umbral y llegar hasta él?
- b) Calcule el precio de venta unitario y el coste variable unitario para ese punto de corte. ¿Cuál es el margen unitario operativo?
- c) ¿Cuál es el resultado de la empresa si se producen y venden 400 unidades físicas? ¿Y si son 300?

EJERCICIO 3 (Puntuación por apartado: 1 punto. Puntuación total máxima: 4 puntos).
 La empresa RESERVE presentaba a 31 de diciembre de 2006 el siguiente balance de situación (cifras en euros):

ACTIVO		PASIVO	
Terrenos	50.000	Acreedores corto plazo	31.000
Mercaderías	5.000	Reservas	25.000
Clientes	25.000	Capital Social	100.000
Construcciones	75.000	Proveedores a largo plazo	12.000
Bancos	10.000	Deudas a corto plazo	7.000
Maquinaria	30.000	Deudas a largo plazo	35.000
Caja			
Mobiliario	5.000		
ACTIVO TOTAL	210.000	PASIVO TOTAL	210.000

- a) ¿Cuál es la cifra de Caja del activo? ¿Por qué?
- b) Ordene activo y pasivo por masas patrimoniales y cuantifique cada una de ellas.
- c) Calcule el Fondo de Maniobra y explique los resultados que obtenga.
- d) Calcule los ratios de Tesorería y de Liquidez y explique los resultados que obtenga.

OPCION B

EJERCICIO 1 (Puntuación por apartado: 1 punto. Puntuación total máxima: 3 puntos).

Defina con brevedad y precisión los siguientes conceptos:

- a) Competencia perfecta
- b) Dividendo activo
- c) Franquicia

EJERCICIO 2 (Puntuaciones de cada apartado: a) 1 punto, b) 2 puntos. Puntuación total máxima: 3 puntos).

- a) ¿Cuáles son los factores del denominado Núcleo Competitivo de Porter y qué permiten analizar?
- b) Explique razonadamente la situación más probable de cada uno de estos factores para el caso de una empresa que fabrica y vende pizzas, con entrega tanto en establecimiento como a domicilio (Puede desarrollar su exposición desde el ejemplo de una marca real).

EJERCICIO 3 (Puntuaciones de cada apartado: a) 3,5 puntos, b) 0,5 puntos. Puntuación total máxima: 4 puntos).

DEPORMODA, empresa fabricante y distribuidora en tiendas propias de ropa de deporte, ha conseguido el último año unas ventas de 12.000 euros. Para ello ha comprado y consumido materias primas por 5.000 euros, y el saldo medio de las mismas en almacén ha sido de 1.000 euros, el de los productos en curso de fabricación 1.500 euros y el de productos terminados 3.000 euros. Los gastos de fabricación directos soportados han sido 2.500 euros. La media del saldo de derechos de cobro fue de 2.000 euros y la de proveedores de 500 euros.

- a) Calcule, explicando todos los pasos que da y las fórmulas que utilice, el número de días en los que la empresa tiene que financiar su ciclo económico.
- b) Explique también el resultado final obtenido.