

Tema 2 Creación de la empresa

ACTIVIDADES

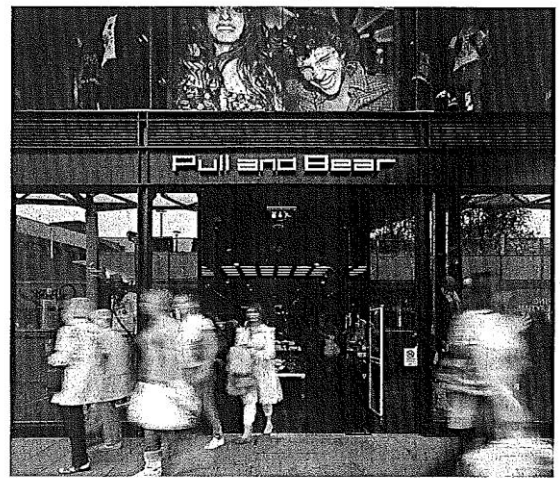
1> Observa detenidamente los logotipos y las fotografías que aparecen a continuación.

ZARA

Pull and Bear



Tienda de Zara en el distrito de Shenjuku, Tokio.



Tienda de Pull and Bear en Liverpool.

■ Operaciones que tienes que realizar

1. Comenta en grupos la relación que existe, según las fotografías, entre los cuatro elementos siguientes:
 - Nombre de la empresa.
 - Logotipo.
 - Ubicación de la empresa.
 - Actividad que realiza.
2. Analiza por qué debe haber relación entre ellos.

■ Análisis de la actividad

Comprueba si existe relación entre el nombre, la localización, el logotipo y la actividad que realizan otras empresas que conozcas.



Tienda de Stradivarius en Barcelona.

Fig. 2.3. Distintas empresas del grupo Inditex. (Fotos cedidas por cortesía de Inditex, SA).

- 2> Realiza en grupos una visita a los organismos que aparecen a continuación e infórmate de todo lo necesario para poder rellenar la Tabla 2.1.

Nombre del organismo	Trámite(s), impresos	Documentos que acompañan	Plazo de presentación	Validez
Ayuntamiento				
Administración de Hacienda				
Tesorería General de la Seguridad Social				
Dirección Provincial de Trabajo				
Registro Mercantil				
Gobierno de la Comunidad				

Tabla 2.1. Trámites en los organismos públicos.

Recoge además en cada organismo los impresos necesarios para el inicio de la actividad. En los casos en que no sea posible realizar esta visita, accede a través de Internet a las páginas Web de los organismos para averiguar la información que se pide y obtén en su caso los modelos de impresos necesarios.

Una vez en clase, puedes intercambiar opiniones con los demás compañeros para realizar una puesta en común de la información conseguida.

■ Operaciones que tienes que realizar

1. Copia en tu cuaderno la tabla adjunta y complétala.
2. Presenta un ejemplar de cada uno de los impresos que se necesitan para realizar los trámites indicados.

■ Análisis de la actividad

Para realizar la actividad, necesitas detenerte en los puntos siguientes:

1. Comprobación

Verifica en clase con el profesor la solución de la Tabla 2.1. En el apartado 2.2 c de esta unidad figuran reproducidos los impresos correspondientes.

2. Punto de análisis

Has de guardar una copia de cada uno de los impresos obtenidos, ordenados según los diferentes organismos, porque de su perfecta cumplimentación depende la creación de la empresa.