

L'évaluation de la capacité de conduire à la SAAQ



LA PERSONNE
AVANT TOUTE CHOSE

17/09/2010

© Société de l'assurance automobile du Québec, 2009

*Société de l'assurance
automobile*

Québec 

C'est quoi la SAAQ?

La **Société de l'assurance automobile du Québec** est un organisme de:

- gestion des droits d'immatriculation et de permis de conduire
- indemnisation pour les personnes blessées sur la route (fonds d'assurance)
- prévention et promotion de la sécurité routière
- contrôle du transport routier



Société de l'assurance
automobile

Québec 

Mission de la Société

PROTÉGER ET ASSURER LA
PERSONNE CONTRE LES RISQUES
LIÉS À L'USAGE DE LA ROUTE

gérer le droit d'accès au réseau
routier ➡ prendre la décision de
délivrer, suspendre, attribuer des
conditions ou révoquer un permis de
conduire



Société de l'assurance
automobile

Québec 

Où obtenons-nous l'information?

- Rapports de professionnels de la santé = 426 415 par année
 - contrôles statutaires (75 ans, 80 ans et tous les 2 ans par la suite)
 - suite à un autre type de contrôle
 - initiative du professionnel
- Déclarations d'inaptitude = 8 899 par année
(médecin, ergothérapeute, optométriste, infirmier, psychologue)
- Plaintes policières = 2 503 par année
- Dénonciations = 953 par année

(basé sur les données de 2009)

Société de l'assurance
automobile

Québec 

Sur quoi basons-nous nos décisions?



Image tirée du site: jaime-le-kitsch.fr

**Société de l'assurance
automobile**

Québec 

Sur quoi basons-nous nos décisions?

Nous analysons les informations au dossier



Notre analyse dépend de la qualité de
l'information reçue

Nous avons besoin
de rapports professionnels
de qualité!

Comment analysons-nous les dossiers?

Chaque dossier est analysé
de façon individuelle:

- Code de la sécurité routière (CSR)
- Règlement sur les conditions d'accès à la conduite d'un véhicule routier relatives à la santé des conducteurs
- Directives du Service de l'évaluation médicale

Qu'est-ce qui fait évoluer les directives?

L'EXPÉRIENCE!

Exemple:

- Autrefois, ↓ champ visuel = suspension
- Ensuite = éval ergothérapie + évaluateur SAAQ
- étude des dossiers = clientèle compense bien, ergo non requis, évaluateur SAAQ suffit
- Aujourd'hui = uniquement évaluateur SAAQ

La décision est-elle basée sur le diagnostic?

le diagnostic est requis
pour pouvoir appliquer le Règlement

mais

généralement, la décision ne découle pas
du diagnostic à lui seul

Type de condition médicale	Sur quoi se base la décision
limitations fonctionnelles (perte physique ou cognitive)	<u>habiletés fonctionnelles</u>
condition avec risque connexe (exemples: anévrisme de l'aorte à indication chirurgicale, épilepsie, crises convulsives)	<u>diagnostic</u>
consommation de substance incompatible avec la conduite	évaluation spécialisée

Exemple de changement récent au Règlement

section sur le système musculo-squelettique:

« ...incompatible... à moins que la personne démontre... qu'elle peut conduire de façon sécuritaire... »

Pourquoi une évaluation individualisée?

même déficience + mêmes limitations

≠

même capacité à conduire

Certaines personnes compensent moins que d'autres

Société de l'assurance
automobile

Québec 

Quelques principes à la base de nos décisions:

- Évaluation en salle non suffisante... sauf exception
- Autonomie: doit pouvoir conduire seul
- Restrictions territoriales: jugement, autocritique et mémoire sont requis

Quelques principes à la base de nos décisions:

- si AVQ/AVD requièrent aide = conduite à évaluer
- Problème cognitif dégénératif sévère = incompatible avec la conduite
- Problème cognitif léger à modéré = conduite à évaluer

Qui évalue la capacité à conduire?

- Ergothérapeute
- Évaluateur de la Société
- Parfois les deux: pour confirmer une décision

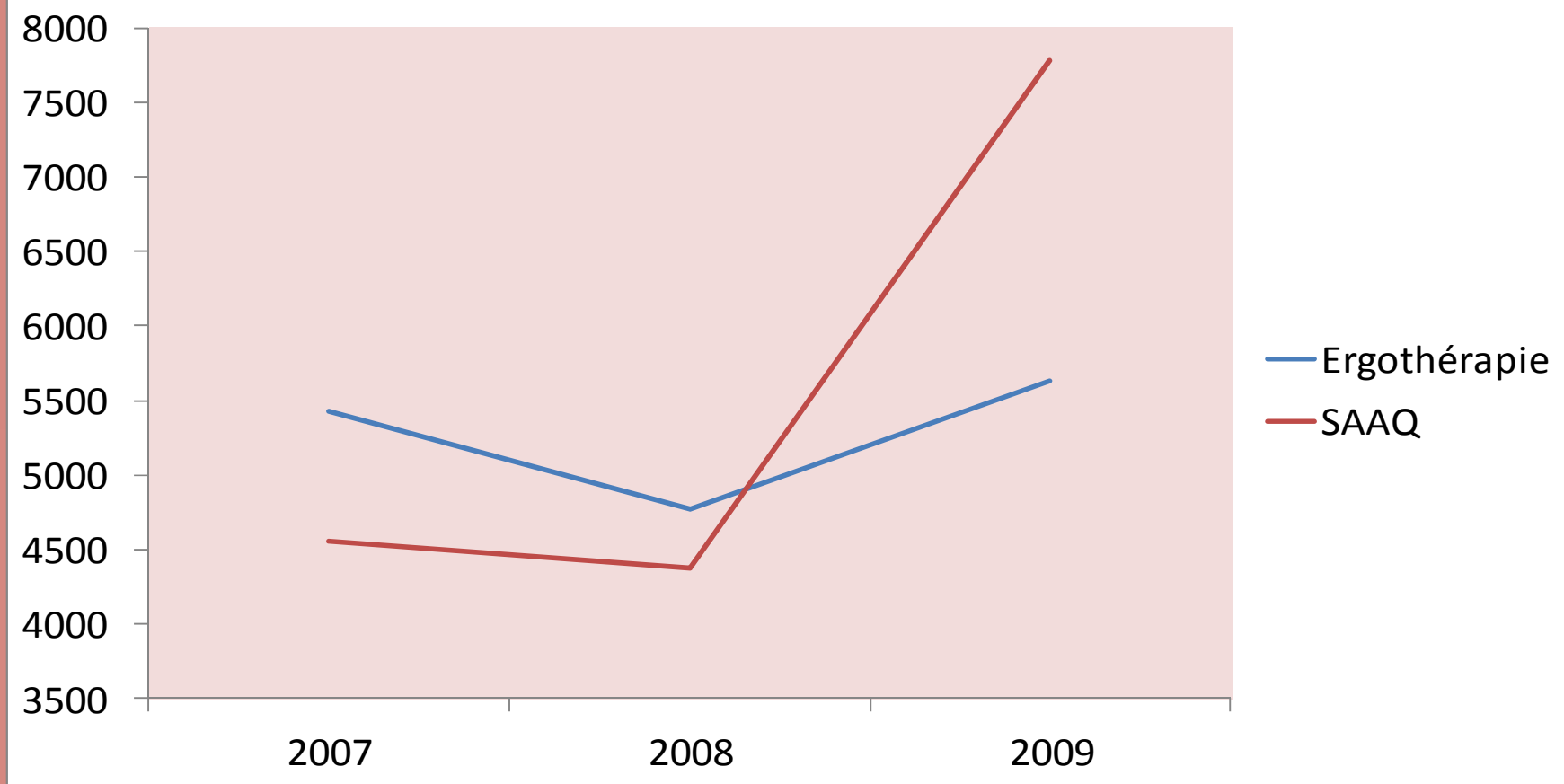
Quand réfère-t-on en ergothérapie?

- déficience du système musculo-squelettique
- déficience du système nerveux
- autres déficiences, si une adaptation du véhicule est requise
- atteinte de l'état général ou atteintes multiples
- révision suite à un échec à l'examen SAAQ

Quand réfère-t-on à nos évaluateurs?

- si les informations laissent présager un danger immédiat
- suite à une plainte policière, si l'information médicale est insuffisante
- pour des conditions médicales sans adaptation du véhicule (ex: insuffisance respiratoire, diminution du champ visuel)
- autres situations particulières

Évolution du nombre d'évaluations demandées



Quel rôle joue un professionnel de la santé?

★ son avis forme la base de la décision

sans lui

nous n'avons pas l'information requise!

C'est pourquoi la Société s'implique:

- Programme de sensibilisation des médecins
- Rencontres d'information aux ergothérapeutes
- Programme de bourses d'études aux ergothérapeutes
- Étude
- Lignes téléphoniques dédiées aux professionnels de la santé
- Autres subventions

Programme de sensibilisation des médecins:

- Programme d'éducation médicale continue offert par le Collège des médecins et la SAAQ
- Atelier gratuit destiné aux groupes de 5 – 30
- > 60 ateliers donnés depuis janvier 2009
- Réservé aux médecins mais la SAAQ offre des ateliers semblables aux autres professionnels de la santé, adaptés à leurs champs de pratique

Rencontres d'information aux ergothérapeutes:

Automne 2009:

- 7 rencontres dans diverses régions du Québec
- > 300 ergothérapeutes rencontrés

⇒ Amélioration constatée dans la qualité des rapports reçus

⇒ Prouve que la communication est primordiale

Société de l'assurance
automobile

Québec 

Bourses d'études aux ergothérapeutes:

- Certificat de 2^e cycle « Assessing Driving Capabilities » de l'Université McGill
- But = ↑ nombre d'ergothérapeutes possédant une formation spécifique en conduite auto
- Paye 50% des frais
- Au total = 100 000 \$ = ± 40 bourses
- ➔ Voir site web de l'Université McGill pour détails

Étude:

- « Les effets de la sévérité de la condition médicale sur le risque d'accident »
- Plusieurs phases sur 5 ans
- Historiques médicaux (2003-2006) pour tous les conducteurs du Québec (4.9 millions)
- Le portrait de la santé des conducteurs québécois sera présenté plus tard dans cette conférence

Lignes téléphoniques pour professionnels:

SEM (Service de l'évaluation médicale)

1-866-599-6915

PAV (Programme d'adaptation des véhicules)

1-866-389-6493

*Société de l'assurance
automobile*

Québec 

Merci pour votre attention!

Contactez-nous au besoin:

Dr Jamie Dow, md : 418-528-4984

jamie.dow@saaq.gouv.qc.ca

Christine Dupuis, erg. : 418-528-3921

christine.dupuis@saaq.gouv.qc.ca

*Société de l'assurance
automobile*

Québec 