

LENGUAJE CINEMATOGRAFICO



**Esta presentación electrónica es copyleft.
Creative Commons BY 3.0 ES**

1.

CONCEPTOS BÁSICOS DEL LENGUAJE AUDIOVISUAL

LENGUAJE

Se llama lenguaje a cualquier tipo de **código semiótico** estructurado, para el que existe un contexto de uso y ciertos principios combinatorios formales.

La semiótica se define como el **estudio de los signos**, la estructura de éstos y cómo se da la relación entre el significante y concepto significado.

Un signo (del griego semeîon) es **todo lo que se refiere a otra cosa** (referente), es la materia prima del pensamiento y por lo tanto de la **comunicación**.

LENGUAJE AUDIOVISUAL

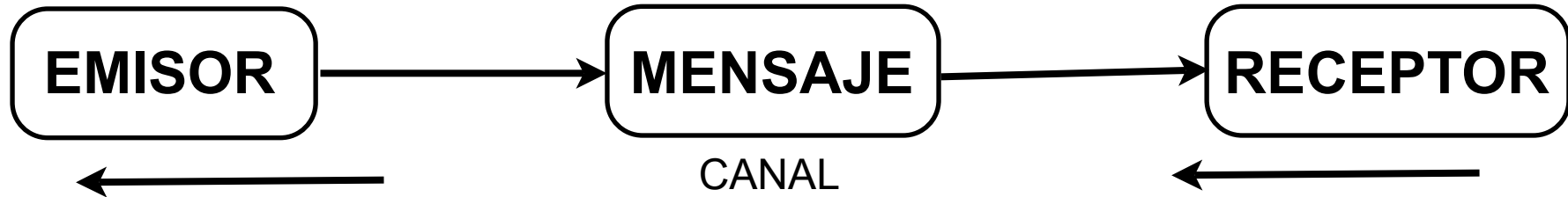
El lenguaje audiovisual, como el lenguaje verbal que utilizamos al hablar o escribir, tiene unos **elementos morfológicos, una gramática y unos recursos estilísticos**. Está integrado por lo tanto por un conjunto de símbolos y unas normas de utilización que nos permiten **comunicarnos** con otras personas.

Pero... ¿qué es comunicar?

ESQUEMA COMUNICACIÓN

C O N T E X T O

CÓDIGO



FEEDBACK

ESQUEMA COMUNICACIÓN

- **EMISOR:** ente que quiere transmitir una información. codifica la información
- **RECEPTOR:** destinatario del mensaje. Para interpretarlo será necesario que lo decodifique. Por lo tanto el receptor tendrá que conocer el lenguaje que el emisor ha utilizado para elaborar el mensaje.
- **MENSAJE:** la información (ya codificada) que quiere transmitir el emisor.
- **CÓDIGO:** el **lenguaje** con el que se elabora el mensaje.
- **CANAL:** soporte físico en el que se transmite el mensaje
- **CONTEXTO:** circunstancias que rodean la comunicación.
- **FEEDBACK:** la necesaria respuesta del receptor para que exista la comunicación

LENGUAJE AUDIOVISUAL

El lenguaje audiovisual, como el lenguaje verbal que utilizamos al hablar o escribir, tiene unos **elementos morfológicos, una gramática y unos recursos estilísticos**. Está integrado por lo tanto por un conjunto de símbolos y unas normas de utilización que nos permiten **comunicarnos** con otras personas.

Veamos sus características...

LENGUAJE AUDIOVISUAL

- Es un sistema de comunicación **multisensorial** (visual y auditivo) donde los contenidos icónicos prevalecen sobre los verbales.
- Promueve un procesamiento global de la información que proporciona al receptor una **experiencia unificada**. Hemisferio derecho diferente al secuencial.
- Es un lenguaje sintético que origina un encadenamiento de mosaico en el que sus elementos sólo tienen sentido si se consideran **en conjunto**.
- **Moviliza la sensibilidad antes que el intelecto**. Suministra muchos estímulos afectivos que condicionan los mensajes cognitivos.

ASPECTOS MORFOLÓGICOS

De la misma manera que cuando elaboramos mensajes con los lenguajes verbales utilizamos **nombres, verbos, adjetivos** y otros elementos morfológicos, los mensajes audiovisuales se construyen utilizando los siguientes elementos morfológicos:

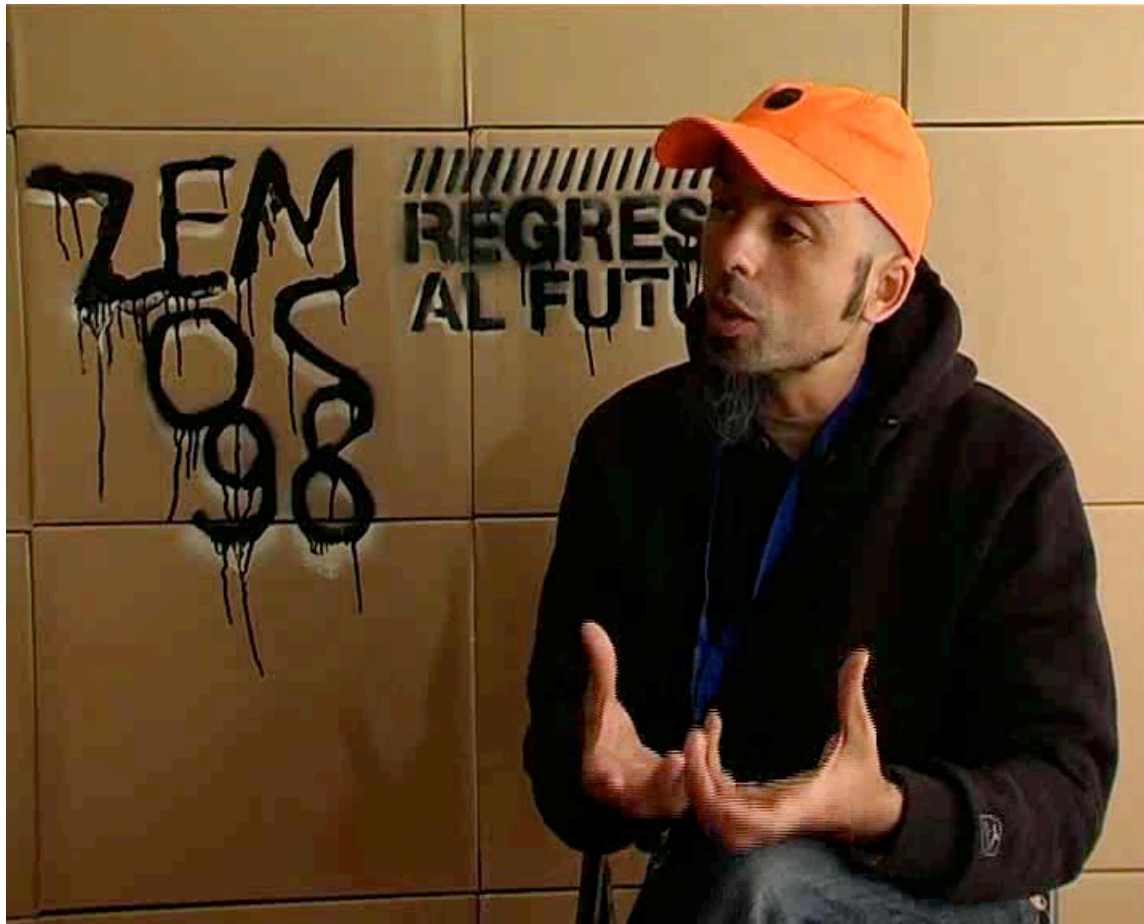
Elementos visuales

Elementos sonoros

ELEMENTOS SONOROS

- Música.
- Efectos de sonido.
- Palabras.
- Silencio..

¿Existe una hegemonía de lo visual?
¿El sonido es inferior en capacidad a lo visual?

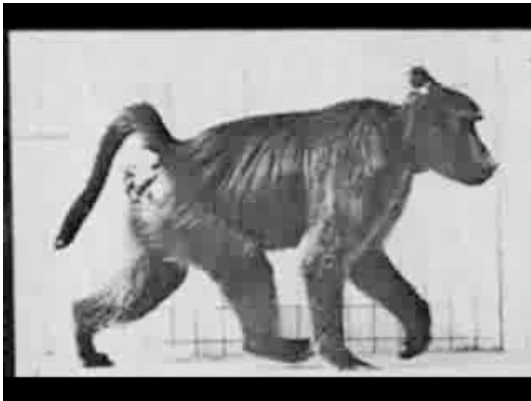


© TVLOG ZEMOS98 Entrevista en vídeo a los ponentes de OPEN ZEMOS - 21/05/08
<http://www.zemos98.org/spip.php?article987?rubrique=23>

ELEMENTOS VISUALES

¿Cómo vemos? ¿Cómo percibimos las imágenes que se mueven?

El fenómeno phi.



Se trata de una ilusión óptica definida por **Max Wertheimer** en 1912 que consiste en que el cerebro percibe un movimiento ante un estímulo formado por una sucesión de imágenes, es decir, se **rellenan los huecos** entre ellos y hace que veamos como un movimiento continuo la simple serie de imágenes congeladas del movimiento.

>> <http://es.youtube.com/watch?v=6Y3cHgELKsU&NR=1> Reconstrucción de Estudio de Muybridge (1830-1904)

ELEMENTOS VISUALES

¿Cómo vemos? ¿Cómo percibimos las imágenes que se mueven?

El fenómeno de la persistencia de la visión.

La **percepción del movimiento aparente**, esto es, la que se obtiene a partir de la observación de secuencias de imágenes estáticas se explica debido al procesamiento que hace el cerebro de las señales eléctricas provenientes de la retina las cuales a su vez son transmitidas mediante el nervio óptico a diferentes zonas del cerebro para hacer procesamientos posteriores.



>> <http://www.retrobrad.com/electronics/> RGB LED Persistence Of Vision

ELEMENTOS VISUALES

¿Cómo vemos? ¿Cómo percibimos las imágenes que se mueven?

¿ El fenómeno phi. ?
¿ El fenómeno de la persistencia de la visión. ?

cámaras ≠ percepción

En realidad el complejo sistema visual se basa en **detectores de movimiento, de detalles y de patrones**; los cuales una vez procesados dan como resultado la experiencia visual, la cual está orientada fundamentalmente por la búsqueda activa de sentido.

http://es.wikipedia.org/wiki/Persistencia_de_la_visi%C3%B3n

ELEMENTOS VISUALES



El cine antes del cine - www.elcineantesdelcine.com



Zootropo Praxinoscopio <http://es.youtube.com/watch?v=6rmoAWgn7BI>

ELEMENTOS VISUALES

LAS IMÁGENES. Sus elementos básicos son: **puntos, líneas, formas y colores**. Con estos elementos las imágenes pueden representar cosas que existen y también cosas que nunca han existido.

Las principales características de las imágenes son las siguientes:

- **Iconicidad**: figurativas, esquemáticas o abstractas
- **Denotación y connotación**.
- **Simplicidad o complejidad**.
- **Originalidad o redundancia**.

BLOG NO OFICIAL

<http://www.filmica.com/zemos98>

Pedro Jiménez - pedro@zemos98.org