

# Guía del Usuario



## Introducción

Eureka! SimLab es un simulador para emprendedores, que es parte del eco-sistema Eureka!

La interacción con el simulador es vía correo electrónico, para lo cual se han definido los siguientes niveles de acceso:

- El **Administrador**, es quien crea a los Coordinadores de Grupos, entre otras tareas propias de la administración del sistema.
- Los **Coordinadores**, son quienes tendrán a su cargo los distintos grupos de participantes utilizando el simulador para emprendedores. Ellos son quienes crean Grupos y dan acceso a un grupo de participantes.
- Los **Emprendedores**, son quienes organizados por Firms o empresas compiten por un mejor desempeño dentro de la simulación contra otras Firms registradas.

## Secuencia de la Simulación

La interacción con Eureka! SimLab se divide en tres fases:

- **Pre-Simulación**

Es la preparación previa que se debe realizar antes de iniciar a la Simulación con un nuevo Grupo de participantes. Aquí se define el Coordinador del Grupo, se realizan las pruebas para determinar el Índice de Motivación Emprendedora (IME) de cada participante y se registra a cada uno de ellos en Eureka! SimLab.

- **Simulación**

Se repite 10 veces, una por cada año de la simulación. Los Emprendedores completan su Matriz de Decisiones y el Coordinador del Grupo procesa los datos para cada año simulado, obteniendo así un Reporte de Resultados con el estado de cada Firma.

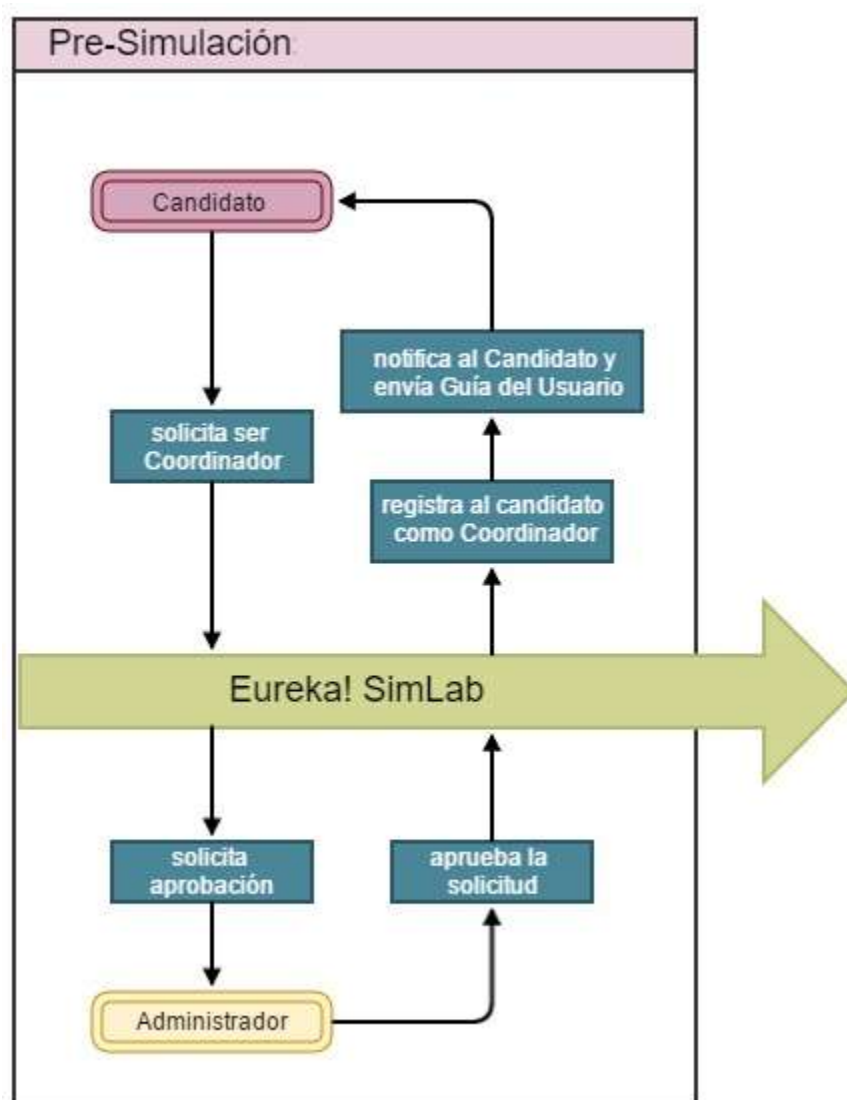
- **Post-Simulación**

Al finalizar la simulación, cuando se termina el año 10, se genera el Reporte de Resultados Acumulados para todas las Firms participantes. A cada emprendedor se le envía su prueba IME con el valor obtenido y el valor promedio por Firma, se adjunta una tabla de valores del IME para su análisis.

## Pre-Simulación

Antes de iniciar una simulación se debe definir un Coordinador, que será la persona responsable de orientar y controlar a un grupo de participantes en una competencia por obtener el mejor desempeño en su gestión dentro de la simulación.

El Coordinador Candidato debe solicitarle a Eureka! SimLab que lo incluya como un Coordinador. Una vez que se encuentre registrado será notificado y se le enviará la Guía del Usuario.



## **Agregar Coordinador** (Solo candidatos a Coordinadores)

El candidato debe hacer la solicitud al simulador enviando un correo electrónico como se muestra a continuación:

Para: [eurekasimlab@outlook.com](mailto:eurekasimlab@outlook.com)  
Asunto: **Agregar Coordinador**  
Archivo Adjunto:  
Mensaje: Solicito me agreguen como Coordinador

Si el candidato a Coordinador es aceptado recibirá un email con la siguiente información:


Coordinador(a): xxxxxxxxxx,

Usted fue aceptado como Coordinador de Eureka! SimLab.

Como Coordinador usted puede Crear Grupos dentro de Eureka! SimLab, coordinar la simulación de un entorno para emprendedores para un grupo de participantes, quienes organizados por Firmas o empresas, competirán por un mejor desempeño contra otras Firmas registradas.

Se incluye como archivo adjunto el documento: Eureka! Guía del Usuario.

**Bienvenido!**



-----

Este mensaje ha sido enviado por un sistema automático. Por favor no intente responder este mensaje, ya que este buzón de correo no es revisado por ninguna persona.

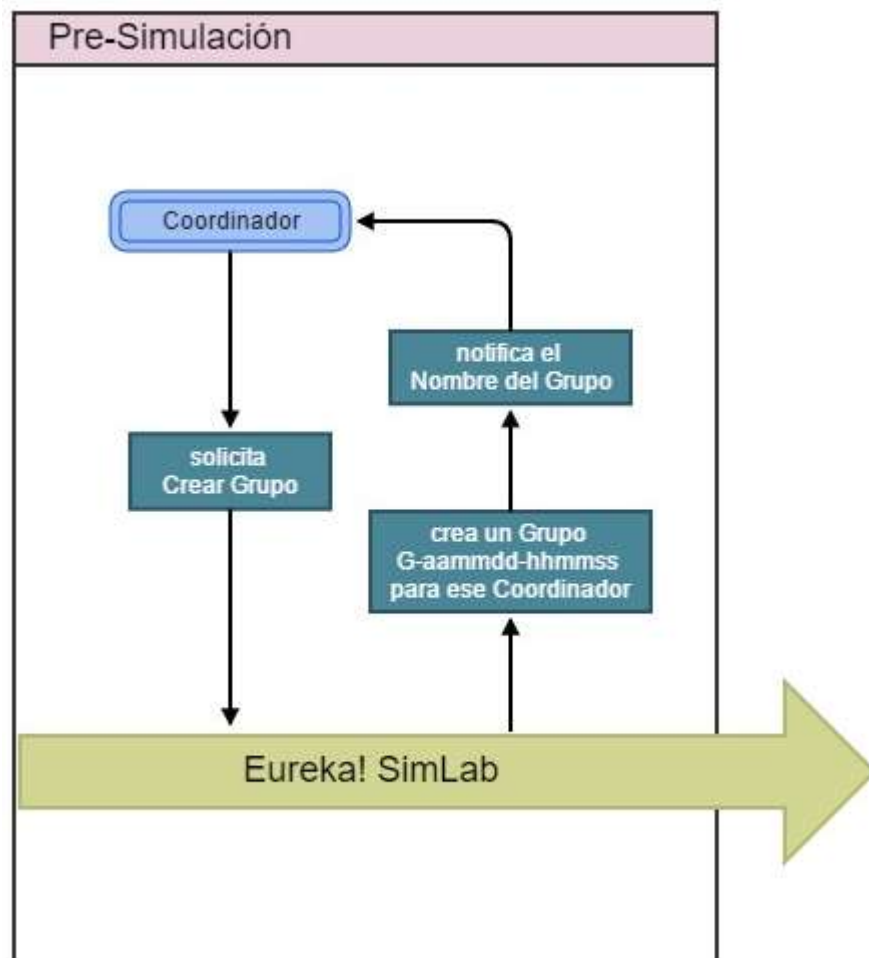
Una vez que Eureka! SimLab registre a un nuevo Coordinador éste puede solicitar la creación de un Grupo. El nombre del Grupo es generado de forma automática por el simulador con el siguiente formato: "G-aammdd-hhmmss", que corresponde a la fecha y hora de su creación.

En donde:

- G- es el prefijo de todo grupo
- aa representar el año (2 dígitos)

- mm    representar el mes (2 dígitos)
- dd    representar el día (2 dígitos)
- Es un guion separador
- -
- hh    representar la hora (2 dígitos)
- mm    representar los minutos (2 dígitos)
- ss    representar los segundos (2 dígitos)

Después de la crear un Grupo el Coordinador recibirá una notificación con el Nombre del Grupo y las instrucciones necesarias para el siguiente paso.



## CrearGrupo (Solo Coordinadores)

Para crear un Grupo el Coordinador debe enviar un correo electrónico a Eureka! SimLab con la palabra: "CrearGrupo" en el asunto de su mensaje. Como se muestra a continuación:

Para: <a href="mailto:eurekasimlab@outlook.com">eurekasimlab@outlook.com</a> Asunto: <b>CrearGrupo</b> Archivo Adjunto: Mensaje: Crear un grupo
--

El Coordinador recibirá un email con la siguiente información:

Coordinador(a): xxxxxxxxxx,

El Grupo: **G-aammdd-hhmmss** fue creado satisfactoriamente.

Eureka! SimLab permite utilizar hasta 5 firmas enumeradas del 1 al 5 que competirán por un mejor desempeño durante 10 años de simulación. Designe que personas participarán en cada firma y proporciónales la siguiente información:

Nombre del Grupo: **G-aammdd-hhmmss**

Firma designada: **x** (donde x es un valor entre 1 a 5)

Con estos datos cada participante será registrado por Eureka! SimLab, cuando hagan la prueba para determinar el Índice de Motivación Emprendedora (IME), el cual debe solicitarse por correo electrónico de esta manera:

Para: [eurekasimlab@outlook.com](mailto:eurekasimlab@outlook.com)

Asunto: SolicitarIME

Archivo Adjunto:

Mensaje: Solicitar prueba IME



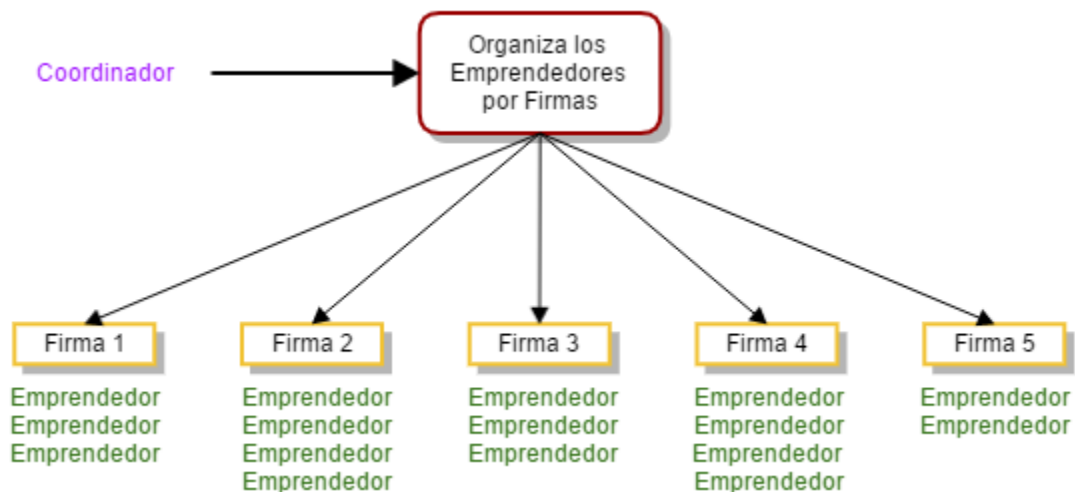
---

Este mensaje ha sido enviado por un sistema automático. Por favor no intente responder este mensaje, ya que este buzón de correo no es revisado por ninguna persona.

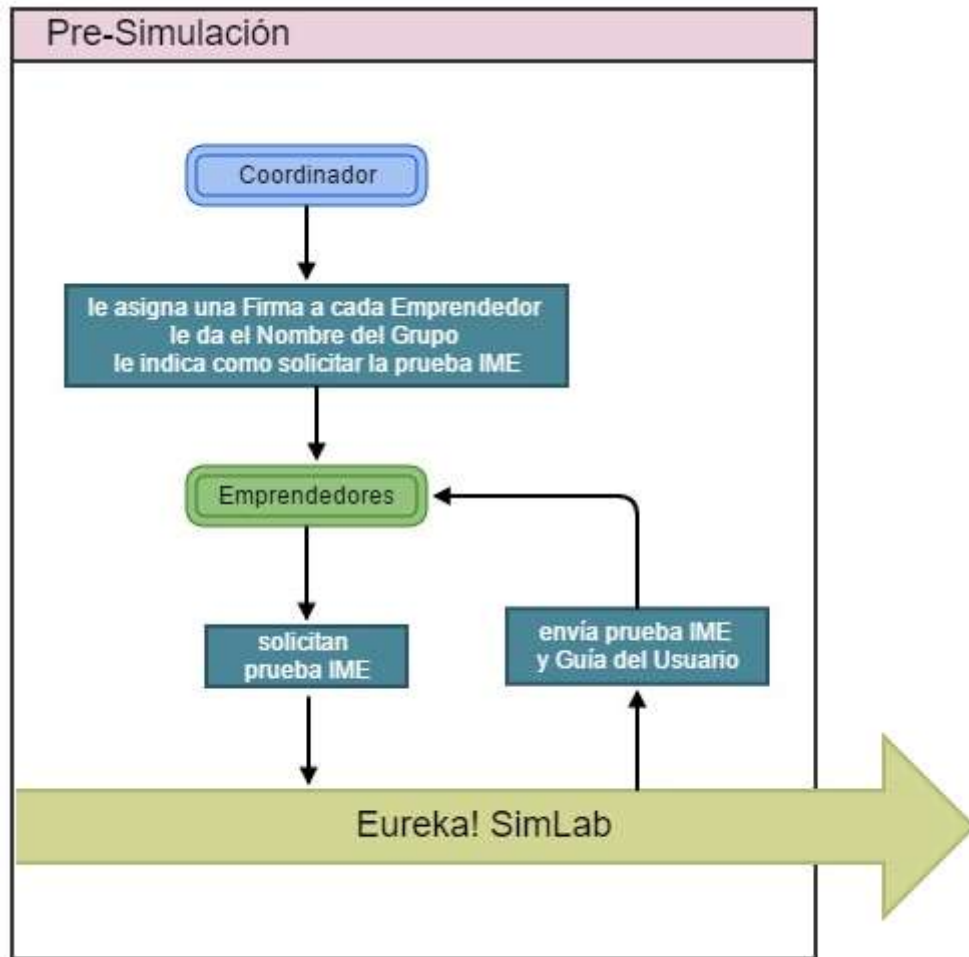
El Coordinador debe organizar a los emprendedores por firmas o empresas, el simulador permite definir hasta 5 firmas. El número de emprendedores por firma puede ser cualquiera, pero se recomienda que no sea superior a 5.

Se sugiere que se asuman los roles de administración:

- Gerente General
- Gerente de Mercadeo y Ventas
- Gerente Financiero Contable
- Gerente de Producción
- Gerente de Recursos Humanos



Una vez que el Coordinador le haya designado a cada emprendedor el Nombre del Grupo y la Firma a la representa, cada emprendedor debe solicitar la prueba del Índice de Motivación Emprendedora (IME) al simulador.



### **SolicitarIME** (cualquier participante)

Para recibir la prueba para calcular el Índice de Motivación Emprendedora (IME), se debe enviar un correo electrónico a Eureka! SimLab con la palabra: "SolicitarIME" en el asunto de su mensaje. Como se muestra a continuación:

Para: [eurekasimlab@outlook.com](mailto:eurekasimlab@outlook.com)  
Asunto: **SolicitarIME**  
Archivo Adjunto:  
Mensaje: Solicitar prueba IME

Cada participante que lo solicite recibirá un email con las siguientes instrucciones, el archivo IME.xlsx y la Guía del Usuario.



Participante: xxxxxxxxxxxx,

Se le han enviado como archivos adjuntos: la prueba para determinar el Índice de Motivación Emprendedora (IME) y el documento Eureka! Guía del Usuario.

El coordinador de su Grupo le proporcionará el Nombre del Grupo al que pertenece y le designará un número de Firma con que participará en la simulación. Con estos datos podrá ser registrado en Eureka! SimLab.

Incluya el Nombre del Grupo y la Firma designada en el encabezado de la prueba y responda todas las preguntas que se presentan. Envíe por correo electrónico el archivo (IME.xlsx) con sus respuestas a:

Para: [eurekasimlab@outlook.com](mailto:eurekasimlab@outlook.com)

Asunto: EnviarIME

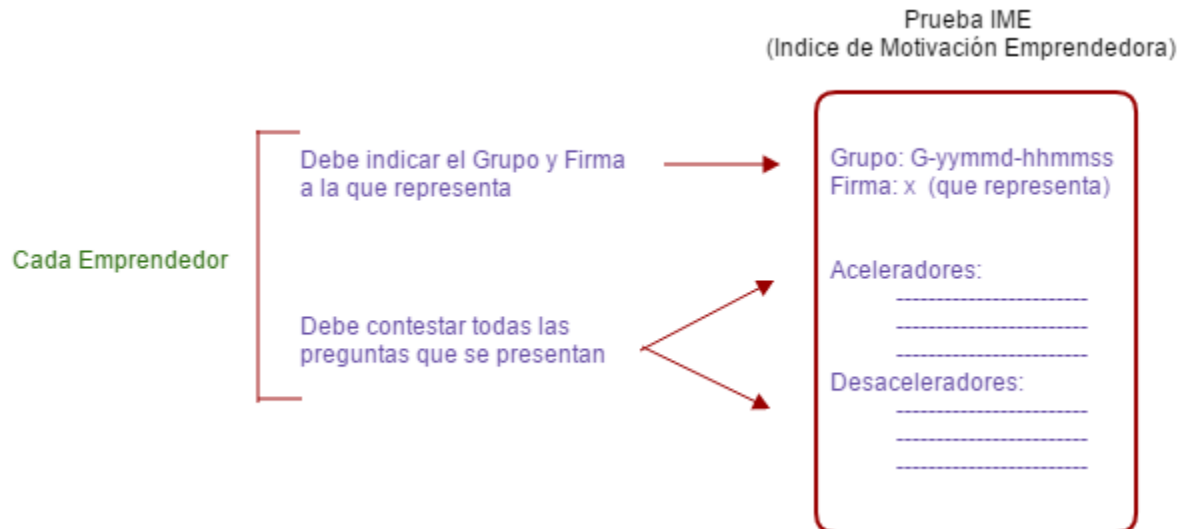
Archivo Adjunto: IME.xlsx

Mensaje: Índice de Motivación Emprendedora

En el Asunto de su mensaje debe decir: EnviarIME y debe incluir como Archivo Adjunto: IME.xlsx.




Este mensaje ha sido enviado por un sistema automático. Por favor no intente responder este mensaje, ya que este buzón de correo no es revisado por ninguna persona.



# Contestar la prueba IME

Cada participante debe especificar los datos de identificación proporcionados por el Coordinador del Grupo: el Nombre del Grupo al que pertenece y la Firma a la que representa. Y debe contestar todas las preguntas de la prueba, como se muestra a continuación:



## Índice de Motivación Emprendedora

¿A qué Grupo pertenece? (se lo da el Coordinador): G- 16 08 02 - 09 32 20

¿A qué Firma representa?: 1

### Aceleradores

Responda cada pregunta según su criterio. Ninguna tiene una respuesta correcta o incorrecta

	1 = No o en total desacuerdo 7 = Si o totalmente de acuerdo	Valor asignado
1. ¿Sabe usted qué significa estar empleado por cuenta propia?	1 2 3 4 5 6 7	5
2. ¿Creó que esté listo para empezar un negocio?	1 2 3 4 5 6 7	4
3. Si ha trabajado alguna vez, ¿le interesaría empezar un negocio igual?	1 2 3 4 5 6 7	7
4. ¿Quiénes lo conocen creen que esté listo para trabajar por cuenta propia?	1 2 3 4 5 6 7	7
5. Si iniciase su propio negocio, ¿creó que tendría apoyo familiar?	1 2 3 4 5 6 7	6
6. Si iniciase su propio negocio, ¿creó que tendría apoyo de amigos?	1 2 3 4 5 6 7	3
7. ¿Ha recibido alguna vez capacitación formal sobre cómo empezar un negocio propio?	1 2 3 4 5 6 7	6
8. ¿Tiene algún familiar que tenga un negocio propio?	1 2 3 4 5 6 7	7
9. ¿Se considera alguien capaz de iniciar cosas?	1 2 3 4 5 6 7	5
10. ¿Se considera con capacidad de liderazgo para iniciar cosas?	1 2 3 4 5 6 7	3
11. ¿Su familia y amigos lo consideran capaz de iniciar cosas?	1 2 3 4 5 6 7	5
12. ¿Su familia y amigos lo consideran con capacidad de liderazgo?	1 2 3 4 5 6 7	7
13. ¿Está dispuesto a invertir recursos de la familia para iniciar un negocio propio?	1 2 3 4 5 6 7	5
14. ¿Está dispuesto a invertir recursos propios para iniciar un negocio propio?	1 2 3 4 5 6 7	4
15. ¿Tiene suficiente confianza en usted mismo en momentos de crisis?	1 2 3 4 5 6 7	5
16. ¿Le gusta tomar sus propias decisiones?	1 2 3 4 5 6 7	6
17. ¿Está dispuesto a reducir su nivel de vida mientras su negocio se consolida?	1 2 3 4 5 6 7	4
18. ¿Está dispuesto a trabajar muchas horas, mientras su negocio se consolida?	1 2 3 4 5 6 7	6
19. ¿Se considera usted un jugador de equipo?	1 2 3 4 5 6 7	7
20. ¿Su familia y amigos lo consideran a usted un jugador de equipo?	1 2 3 4 5 6 7	5
21. ¿Le gustaría tener su propia empresa?	1 2 3 4 5 6 7	6
22. ¿Ha recibido alguna vez capacitación informal sobre cómo empezar un negocio propio?	1 2 3 4 5 6 7	7

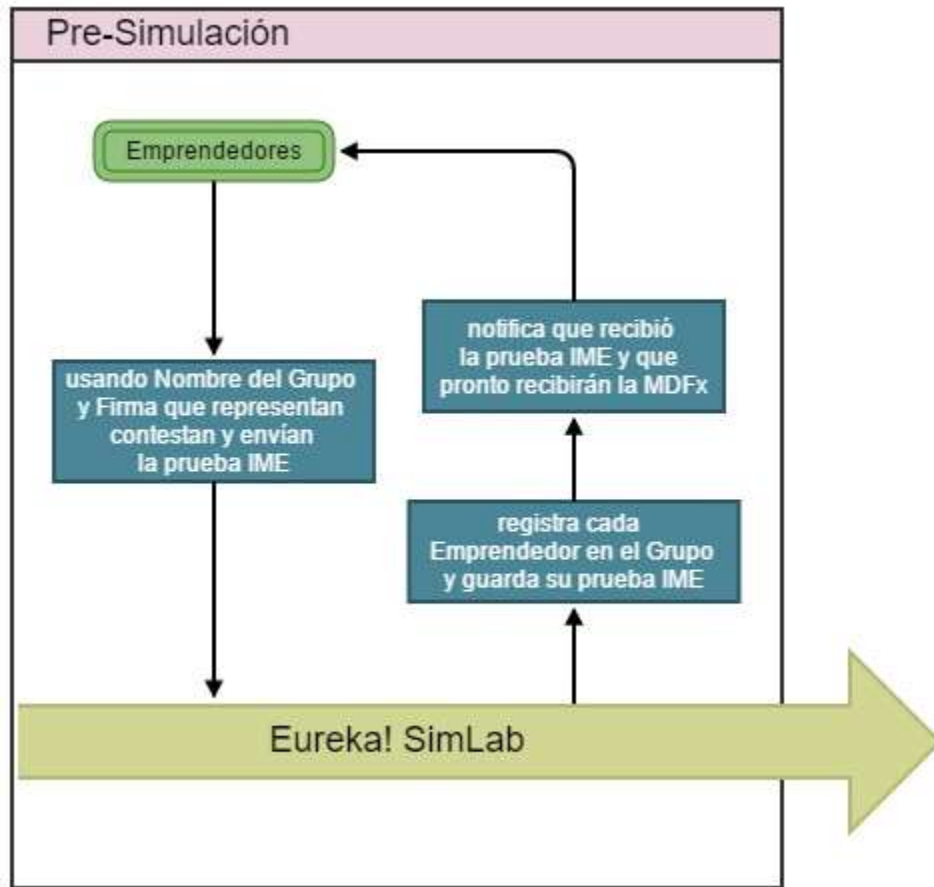
### Desaceleradores u Obstáculos

¿Qué importancia tiene para usted cada uno de estos obstáculos en el desarrollo de su futura empresa?

	1 = no cree que sea importante 7 = cree que es muy importante	Valor asignado
1. Conocimientos técnicos	1 2 3 4 5 6 7	5
2. Ideas innovadoras	1 2 3 4 5 6 7	6
3. Conocimientos sobre administración de empresas	1 2 3 4 5 6 7	7
4. Financiamiento	1 2 3 4 5 6 7	6
5. Conocimiento sobre planes de negocios	1 2 3 4 5 6 7	7
6. Apoyo familiar	1 2 3 4 5 6 7	6
7. Apoyo de gobierno	1 2 3 4 5 6 7	5
8. Tradición familiar	1 2 3 4 5 6 7	7
9. Vocación personal	1 2 3 4 5 6 7	4
10. De ingresos familiares	1 2 3 4 5 6 7	2
11. Redes de apoyo	1 2 3 4 5 6 7	7
12. Emprendedores exitosos interesados en apoyar a nuevos empresarios	1 2 3 4 5 6 7	3
13. Apoyo a las jóvenes/mujeres emprendedoras	1 2 3 4 5 6 7	2
14. De conciencia de lo que significa ser propietario y administrar su propio negocio	1 2 3 4 5 6 7	4
15. Mecanismos legales rápidos para montar una empresa	1 2 3 4 5 6 7	5
16. Asistencia técnica directa a los nuevos empresarios	1 2 3 4 5 6 7	4
17. Información accesible sobre el tema emprendedor	1 2 3 4 5 6 7	6
18. Buena imagen del empresario en la sociedad	1 2 3 4 5 6 7	5
19. Cultura empresarial juvenil	1 2 3 4 5 6 7	4
20. Políticas nacionales específicas para apoyar a los nuevos emprendedores	1 2 3 4 5 6 7	7

Nota: los resultados de la prueba anterior le serán enviados una vez haya concluido el año 10 del ejercicio de simulación

Después de responder la prueba del Índice de Motivación Emprendedora (IME) se debe enviar al simulador. Cada emprendedor es registrado en Eureka! SimLab según el Grupo y la Firma que representa.



### EnviarIME (Solo participantes)

Para enviar la prueba IME se debe enviar un correo electrónico a Eureka! SimLab con la palabra: “EnviarIME” en el asunto de su mensaje, como se muestra a continuación:

Para: [eurekasimlab@outlook.com](mailto:eurekasimlab@outlook.com)  
Asunto: **EnviarIME**  
Archivo Adjunto: **IME.xlsx**  
Mensaje: Índice de Motivación Emprendedora

Cuando cada participante envíe la prueba IME será registrado en el Grupo de acuerdo a la Firma a la representa, y una vez que el Coordinador del Grupo procese todas las pruebas IME de los miembros del


Grupo, se le enviará a cada emprendedor la Matriz de Decisiones con la cual podrá interactuar con el simulador aportando sus decisiones de cada año para la Firma que representa.

El emprendedor recibirá un correo electrónico con la siguiente información:

Emprendedor(a): xxxxxxxxxx,

El Índice de Motivación Emprendedora (IME) fue recibido satisfactoriamente, en su cuenta dentro del Grupo: G-aammdd-hhmmss.

En cuanto sean recibidas las pruebas IME de todos los participantes del Grupo, se le enviará la Matriz de Decisiones correspondiente a la Firma a la que representa.



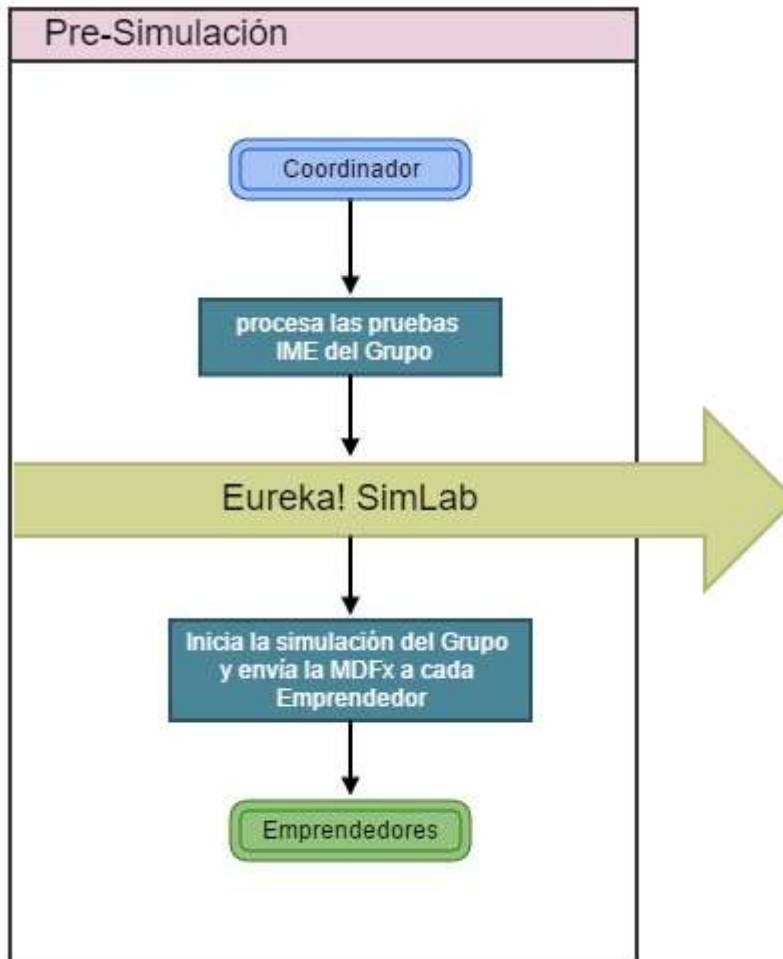
---

Este mensaje ha sido enviado por un sistema automático. Por favor no intente responder este mensaje, ya que este buzón de correo no es revisado por ninguna persona.

Una vez que los participantes hayan enviado la prueba IME el Coordinador las puede procesar. Este proceso calcula el promedio del Índice de Motivación Emprendedora (IME) de todos los emprendedores de cada Firma, este valor promedio se utiliza para determinar el porcentaje de financiamiento del capital de trabajo inicial para cada Firma que les da el Banco de Desarrollo del País Simulado.

Cada emprendedor registrado recibirá la Matriz de Decisiones correspondiente a la Firma que representa (MDFx). Con este archivo el emprendedor podrá tomar sus decisiones para cada año de la simulación.

Cualquier participante que envíe tarde su Prueba IME, después de que hayan procesado las pruebas del Grupo, puede participar de la simulación y recibirá la Matriz de Decisiones (MDFx) de la Firma que representa, pero no podrá aportar al valor IME promedio de su Grupo.



### ProcesarIME (Solo Coordinadores)

Para procesar las pruebas IME el Coordinador debe enviar un correo electrónico a Eureka! SimLab con la palabra: “ProcesarIME” en el asunto de su mensaje y en el cuerpo del mensaje debe especificar el Nombre del Grupo que desea procesar. Como se muestra a continuación:

Para: [eurekasimlab@outlook.com](mailto:eurekasimlab@outlook.com)  
 Asunto: **ProcesarIME**  
 Archivo Adjunto:  
 Mensaje: **G-aammdd-hhmss**

Después de procesar las pruebas IME, se les envía a cada emprendedor del Grupo la Matriz de Decisiones de acuerdo a la Firma que representa, con este archivo cada emprendedor podrá interactuar con el simulador proporcionado sus decisiones para cada año de la simulación.

El Coordinador del Grupo recibirá un correo electrónico con la siguiente información:

Coordinador(a): xxxxxxxxxx,

Se procesaron las pruebas IME del Grupo: G-aammdd-hhmmss.

Se abrió el Año 1 para recibir las Matrices de Decisiones del Grupo y se le envió a cada emprendedor la Matriz de Decisiones correspondiente a la firma que representa.



---

Este mensaje ha sido enviado por un sistema automático. Por favor no intente responder este mensaje, ya que este buzón de correo no es revisado por ninguna persona.

Y cada emprendedor registrado en el Grupo recibirá un correo electrónico con la Matriz de Decisiones (como archivo adjunto) correspondiente a la Firma que representa, como se muestra a continuación:

Emprendedor(a): xxxxxxxxxx,

El archivo adjunto es la Matriz de Decisiones asociado al Grupo: G-aammdd-hhmmss y a la Firma: x.

La Matriz de Decisiones para cada año deben ser enviadas a:

Para: [eurekasimlab@outlook.com](mailto:eurekasimlab@outlook.com)  
Asunto: EnviarMD  
Archivo Adjunto: MDFx.xlsx  
Mensaje: Matriz de Decisiones del año x

En el Asunto de su mensaje debe decir: EnviarMD y debe incluir como Archivo Adjunto: MDFx.xlsx



---

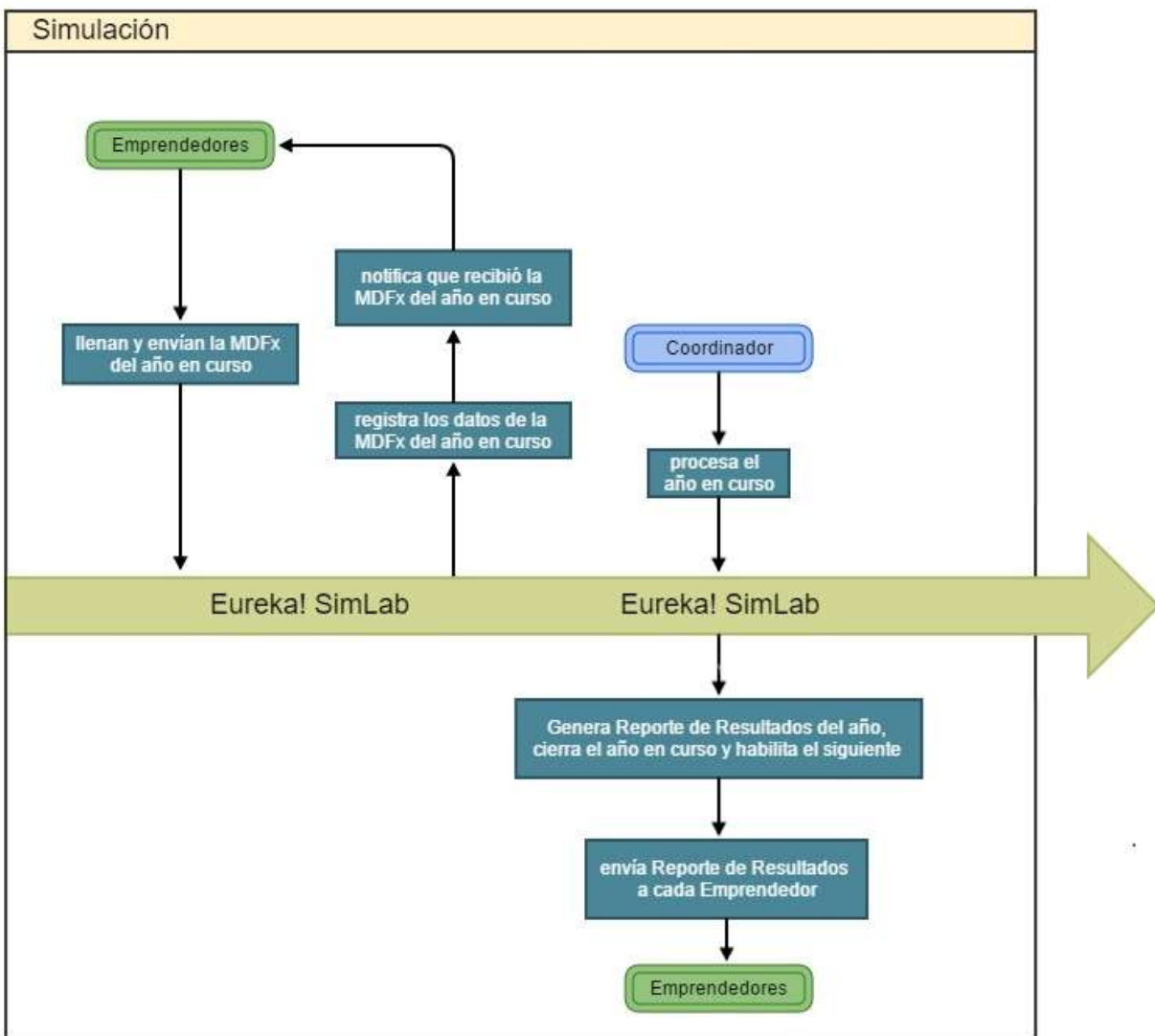
Este mensaje ha sido enviado por un sistema automático. Por favor no intente responder este mensaje, ya que este buzón de correo no es revisado por ninguna persona.

## Simulación

Este proceso se repite 10 veces, una por cada año de la simulación. Los emprendedores deben tomar sus decisiones cada año y enviarlas al simulador por medio de la Matriz de Decisiones designada para cada Firma (MDFx).

Cualquier emprendedor que represente la Firma puede enviar la Matriz de Decisiones, y la Matriz de Decisiones puede ser enviada tantas veces como lo requieran para actualizar sus datos hasta que el Coordinador del Grupo decida procesar el año, con lo cual se cierra el año y se habilita la recepción de las Matrices de Decisiones para el siguiente año.

Después de que el Coordinador procese el año cada emprendedor recibe un Reporte de Resultados del año correspondiente, según el Grupo y Firma que representa. Con estos datos podrá reformular sus decisiones para el año siguiente y establecer nuevas estrategias.



## EnviarMD (solo Emprendedores)

Para enviar la Matriz de Decisiones (MDFx) el Emprendedor debe enviar a Eureka! SimLab un correo electrónico con la palabra: "EnviarMD" en el asunto de su mensaje y el archivo MDFx.xlsx como archivo adjunto, como se muestra a continuación:

Para: [eurekasimlab@outlook.com](mailto:eurekasimlab@outlook.com)  
Asunto: **EnviarMD**  
Archivo Adjunto: **MDFx.xlsx**  
Mensaje: Matriz de Decisiones para el año x

Cuando el emprendedor envía su Matriz de Decisiones recibe un email con la siguiente información:

Emprendedor(a): xxxxxxxxxx,

Se recibió:

La Matriz de Decisiones para la Firma x (MDFx)

Para el Año: x

Del Grupo: G-aammdd-hhmmss.

Los emprendedores tienen la posibilidad de enviar los datos de un año todas las veces que quieran mientras el Coordinador del Grupo no procese el año, dándoles la oportunidad de mejorar sus decisiones para la Firma que representan. Cuando se procesa un año los datos son almacenados en el simulador y ya no pueden ser modificados. Si se incluyen los datos para los años siguientes estos no serán considerados hasta que se procese el año correspondiente.



---

Este mensaje ha sido enviado por un sistema automático. Por favor no intente responder este mensaje, ya que este buzón de correo no es revisado por ninguna persona



## ProcesarAño (Solo Coordinadores)

Este proceso lo realiza el Coordinador del Grupo, y tiene como objetivo resumir la interacción correspondiente al año en curso, generar los Reportes de Resultados del año, enviar a cada emprendedor el reporte según la Firma que representa, proteger la información correspondiente al año en curso y habilita la recepción de Matrices de Decisiones para el año siguiente.

El Coordinador debe enviar un correo electrónico con la palabra: "ProcesarAño" en el asunto de su mensaje y en el cuerpo del mensaje debe especificar el Grupo que desea procesar. Como se muestra a continuación:

Para: [eurekasimlab@outlook.com](mailto:eurekasimlab@outlook.com)  
Asunto: **ProcesarAño**  
Archivo Adjunto:  
Mensaje: **G-aammdd-hhmss**

El coordinador de Grupo recibe un email con la siguiente información:

Coordinador(a): xxxxxxxxxx,

Se procesó el año x del Grupo: G-aammdd-hhmss.

Se envió el Reporte de Resultados del Año: x a cada participante del Grupo según la firma que representa.




---

Este mensaje ha sido enviado por un sistema automático. Por favor no intente responder este mensaje, ya que este buzón de correo no es revisado por ninguna persona.

Cada participante del Grupo recibe un email con la siguiente información:

Emprendedor(a): xxxxxxxxxx,

El archivo adjunto es el Reporte de Resultados del Año: x para la Firma n del Grupo:  
G-aammdd-hhmmss.



-----

Este mensaje ha sido enviado por un sistema automático. Por favor no intente responder este mensaje, ya que este buzón de correo no es revisado por ninguna persona.

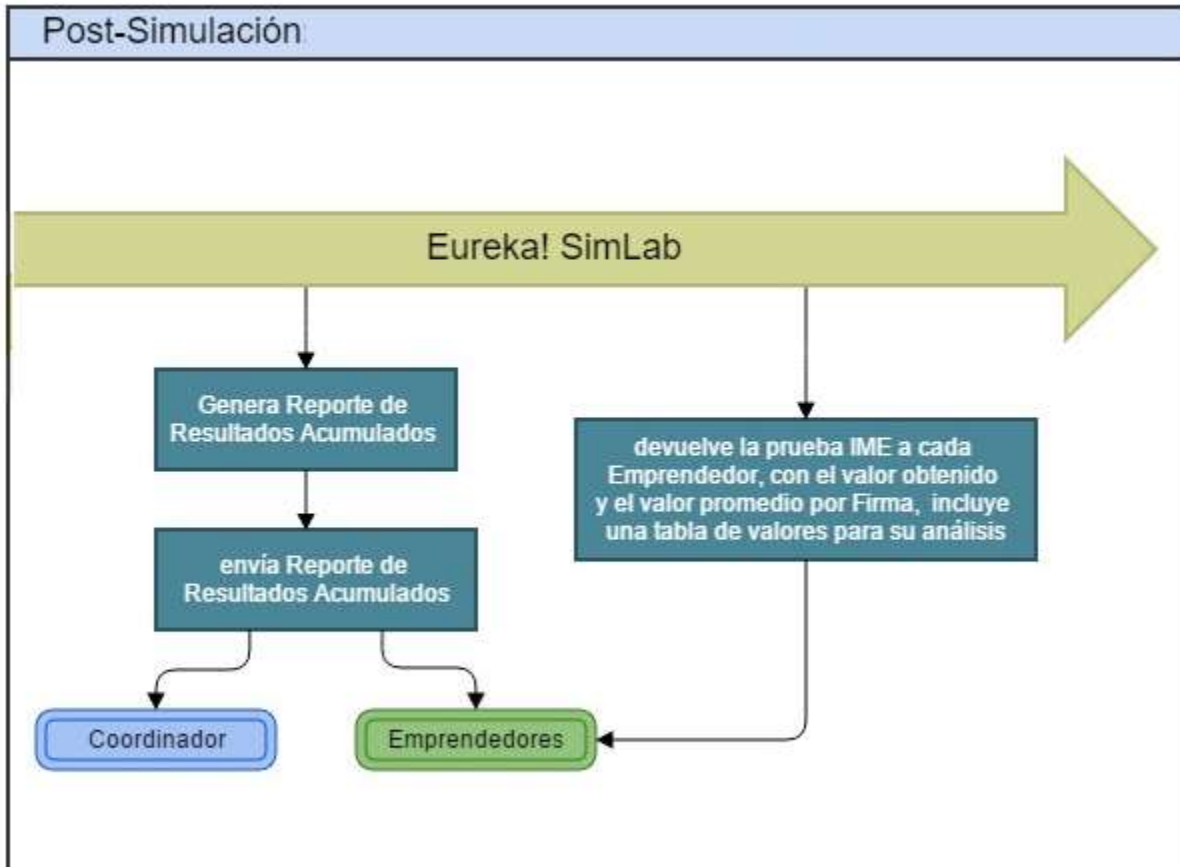
Como archivo adjunto está el Reporte de Resultados para ese año (ReportesFx.xlsm).

## Post-Simulación

Cuando se llega a procesar el año 10 se termina la simulación, además de hacer el cierre del Año 10 y enviar el Reporte de Resultados del año 10, se genera el Reporte de Resultados Acumulados que involucra a todas las firmas simuladas y se le regresa a cada emprendedor la prueba sobre el Índice de Motivación Emprendedora (IME) con su resultado y una explicación detallada de la misma.

También se proporciona el promedio del IME de la Firma correspondiente y se da el porcentaje de financiamiento del capital de trabajo inicial obtenido por la Firma.

El Coordinador del Grupo también recibe una copia del Reporte de Resultados Acumulados de la simulación.




En este caso cada emprendedor del Grupo recibe por correo electrónico lo siguiente:

El reporte de Resultados del Año 10 según la firma que representa (ReportesFx.xlsm).

Emprendedor(a): xxxxxxxxxx,

El archivo adjunto es el Reporte de Resultados del Año: 10 para la Firma x del Grupo:  
G-aammdd-hhmmss.



-----

Este mensaje ha sido enviado por un sistema automático. Por favor no intente responder este mensaje, ya que este buzón de correo no es revisado por ninguna persona.

El Reporte de Resultados Acumulados (RA10.pdf). Reporte que resume los resultados de todas las Firmas que fueron simuladas.

Emprendedor(a): xxxxxxxxxxxx,

El Grupo: **G-aammdd-hhmmss** llegó al final de la simulación. El archivo adjunto es el Reporte de Resultados Acumulados Final.



---

Este mensaje ha sido enviado por un sistema automático. Por favor no intente responder este mensaje, ya que este buzón de correo no es revisado por ninguna persona.

El Índice de Motivación Emprendedora (IME) original que presentó cada uno de los emprendedores al inicio de la simulación y la tabla de valores del IME para su interpretación. (IME.xlsx y VALORES\_IME.pdf).

Emprendedor(a): xxxxxxxxxxxx,

El Índice de Motivación Emprendedora (IME) que obtuvo es el siguiente:

**IME = x**

Este valor se determina como la diferencia entre los 'Aceleradores' y 'Desaceleradores', según sus respuestas proporcionadas en el archivo IME.xlsx, que juntamos a este mensaje como una referencia.

El porcentaje de financiamiento del capital de trabajo inicial dado por el Banco de Desarrollo (RIB) del País Simulado, obtenido para la firma en que le correspondió participar, está basado en el promedio del IME de todos los emprendedores de esa firma, en este caso:

**Firma x ---> IME promedio: n**

Según lo cual se obtuvo un financiamiento del xx% del capital de trabajo inicial. Adjuntamos la tabla de valores del IME para su referencia.



---

Este mensaje ha sido enviado por un sistema automático. Por favor no intente responder este mensaje, ya que este buzón de correo no es revisado por ninguna persona.

El Coordinador recibe por correo electrónico lo siguiente:

La notificación de que el Año 10 fue procesado.

Coordinador(a): xxxxxxxxxxx,

Se procesó el año 10 del Grupo: G-aammdd-hhmmss.

Se envió el Reporte de Resultados del Año: 10 a cada emprendedor del Grupo según la firma que representa.



---

Este mensaje ha sido enviado por un sistema automático. Por favor no intente responder este mensaje, ya que este buzón de correo no es revisado por ninguna persona.

La notificación que se procesó el último año de la simulación y se adjunta el Reporte de Resultados Acumulados (RA10.pdf)

Coordinador(a): xxxxxxxxxxx,

Se procesó el último año de la simulación del Grupo: **G-aammdd-hhmmss** de forma exitosa.

Se envió el Reporte de Resultados Acumulados Final a cada emprendedor del Grupo, se adjunta una copia del mismo para su análisis.



---

Este mensaje ha sido enviado por un sistema automático. Por favor no intente responder este mensaje, ya que este buzón de correo no es revisado por ninguna persona.

## EstadoDelGrupo (Solo Coordinadores)

El Coordinador puede en cualquier momento solicitar a Eureka! SimLab el Estado del Grupo que coordina. Para ello el coordinador debe enviar un correo electrónico con la palabra “EstadoDelGrupo” en el asunto de su mensaje y el Nombre del Grupo en el cuerpo del mensaje, como se muestra a continuación:

Para: [eurekasimlab@outlook.com](mailto:eurekasimlab@outlook.com)  
Asunto: **EstadoDelGrupo**  
Archivo Adjunto:  
Mensaje: **G-aammdd-hhmmss**

De esta forma Eureka! SimLab le enviará un correo electrónico como respuesta a su solicitud con la información correspondiente a su Grupo. El reporte tiene tres secciones:

1. La sección de identificación, en donde se muestran los siguientes elementos:
  - a. El Nombre del Grupo y la fecha de creación.
  - b. El nombre y correo electrónico del Coordinador del Grupo.
2. La sección de la simulación, en donde se muestra el progreso de la simulación por año, indicando la interacción de cada Firma por medio de las Matrices de Decisiones (MDFx). En esta sección se puede apreciar qué Firmas han entregado oportunamente sus decisiones cada año y en qué momento el Coordinador del Grupo a Procesado cada año.
3. La sección de Participantes, en esta sección se muestra una lista ordenada de todos los participantes del Grupo y a que Firma representan.

El siguiente ejemplo muestra el Estado de un Grupo que va por el año 6, como lo indica la flecha horizontal:

- Que ya ha recibido las Matrices de Decisiones en el año 6 para las Firmas: 2, 3 y 5. Como lo muestra el “\*” en la línea del año 6.
- Que las Firmas 1 y 4 aún no han enviado sus Matrices de Decisiones para el año 6. Como lo muestra un espacio en blanco en la línea del año 6.
- Que por alguna razón las Firmas 1, 3 y 5 no entregaron sus Matrices de Decisiones a tiempo antes de que el Coordinador cerrara los años 1, 2 y 5. Como lo muestra el “o” en la línea de los años: 1, 2 y 5.

Los elementos presentados en este reporte son detallados a continuación:

Grupo: G-aammdd-hhmmss (Creado: dd-mm-aaaa hh:mm PM)

Nombre del Grupo y fecha de creación

Coordinado por: xxxxxxxxxx ([coordinador@dominio.com](mailto:coordinador@dominio.com))

Nombre y correo electrónico del Coordinador del Grupo

Matriz de Decisiones

Progreso F1 F2 F3 F4 F5 Fecha de Cierre

Año 1	*	*	o	*	*	dd-mm-aaaa hh:mm AM
Año 2	o	*	*	*	o	dd-mm-aaaa hh:mm PM
Año 3	*	*	*	*	*	dd-mm-aaaa hh:mm PM
Año 4	*	*	*	*	*	dd-mm-aaaa hh:mm PM
Año 5	o	*	*	*	*	dd-mm-aaaa hh:mm PM
Año 6		*	*	*	<-----	
Año 7						
Año 8						
Año 9						
Año 10						

Indica por que año va la simulación

(\*) Indica que la MDFx fue recibida antes del cierre del año.  
(o) Indica que la MDFx no se recibió antes del cierre del año.  
Un espacio indica que aún no se ha recibido la MDFx.

Participantes Registrados:

Firma Representada Nombre del Participante

F3	Participante1 ( <a href="mailto:participante1@dominio.com">participante1@dominio.com</a> )
F2	Participante2 ( <a href="mailto:participante2@dominio.com">participante2@dominio.com</a> )
F2	Participante3 ( <a href="mailto:participante3@dominio.com">participante3@dominio.com</a> )
F5	Participante4 ( <a href="mailto:participante4@dominio.com">participante4@dominio.com</a> )
F1	Participante5 ( <a href="mailto:participante5@dominio.com">participante5@dominio.com</a> )
F4	ParticipanteN ( <a href="mailto:participanteN@dominio.com">participanteN@dominio.com</a> )

Firma a la que representa cada participante



Este mensaje ha sido enviado por un sistema automático. Por favor no intente responder este mensaje, ya que este buzón de correo no es revisado por ninguna persona.

## ListaDeGrupos (Solo Coordinadores)

Los Coordinadores puede en cualquier momento solicitar a Eureka! SimLab la Lista de Grupos que ellos coordinan. Para ello el coordinador debe enviar un correo electrónico con la palabra "ListaDeGrupos" en el asunto de su mensaje, como se muestra a continuación:

Para: [eurekasimlab@outlook.com](mailto:eurekasimlab@outlook.com)  
Asunto: **ListaDeGrupos**  
Archivo Adjunto:  
Mensaje: Lista de mis Grupos

De esta manera Eureka! SimLab le enviará un email como respuesta a su solicitud con la Lista de Grupos creados por Coordinador.

### Lista de Grupos Registrados

dd-mm-aaaa hh:mm am

Nombre del Grupo	Fecha Creación	Fecha Último Acceso	Emprendedores Registrados por Firma					Progreso Simulación	Coordinador del Grupo
			F1	F2	F3	F4	F5		
01 Nombre de Grupo	Fecha y Hora	Fecha y Hora	xx	xx	xx	xx	xx	Año: xx	Coordinador (coordinador@dominio.com)
02 Nombre de Grupo	Fecha y Hora	Fecha y Hora	xx	xx	xx	xx	xx	Año: xx	Coordinador (coordinador@dominio.com)
03 Nombre de Grupo	Fecha y Hora	Fecha y Hora	xx	xx	xx	xx	xx	Año: xx	Coordinador (coordinador@dominio.com)

**Total de Emprendedores:** xxx



Este mensaje ha sido enviado por un sistema automático. Por favor no intente responder este mensaje, ya que este buzón de correo no es revisado por ninguna persona.



## Resumen de Instrucciones (Coordinadores)

- **AgregarCoordinador**

Para: <a href="mailto:eurekasimlab@outlook.com">eurekasimlab@outlook.com</a>
Asunto: AgregarCoordinador
Archivo Adjunto:
Mensaje: Solicito me agreguen como Coordinador

Debe poner: AgregarCoordinador en el campo del Asunto

- **CrearGrupo**

Para: <a href="mailto:eurekasimlab@outlook.com">eurekasimlab@outlook.com</a>
Asunto: CrearGrupo
Archivo Adjunto:
Mensaje: Crear un grupo

Debe poner: CrearGrupo en el campo del Asunto

- **ProcesarIME**

Para: <a href="mailto:eurekasimlab@outlook.com">eurekasimlab@outlook.com</a>
Asunto: ProcesarIME
Archivo Adjunto:
Mensaje: G-aammdd-hhmmss

Debe poner ProcesarIME en el campo del Asunto

Debe incluir el nombre del Grupo

- **ProcesarAño**

Para: <a href="mailto:eurekasimlab@outlook.com">eurekasimlab@outlook.com</a>
Asunto: ProcesarAño
Archivo Adjunto:
Mensaje: G-aammdd-hhmmss

Debe poner: ProcesarAño en el campo del Asunto

Debe incluir el nombre del Grupo

- **EstadoDelGrupo**

Para: <a href="mailto:eurekasimlab@outlook.com">eurekasimlab@outlook.com</a>
Asunto: EstadoDelGrupo
Archivo Adjunto:
Mensaje: G-aammdd-hhmmss

Debe poner: EstadoDelGrupo en el campo del Asunto

Debe incluir el nombre del Grupo

- **ListaDeGrupos**

Para: [eurekasimlab@outlook.com](mailto:eurekasimlab@outlook.com)  
Asunto: ListaDeGrupos  
Archivo Adjunto:  
Mensaje: Lista de Grupos

Debe poner: ListaDeGrupos en el campo del Asunto

## Resumen de Instrucciones (Emprendedores)

- **SolicitarIME**

Para: [eurekasimlab@outlook.com](mailto:eurekasimlab@outlook.com)

Asunto: SolicitarIME

Archivo Adjunto:

Mensaje: Solicitar prueba IME

Debe poner SolicitarIME en el campo del Asunto

- **EnviarIME**

Para: [eurekasimlab@outlook.com](mailto:eurekasimlab@outlook.com)

Asunto: EnviarIME

Archivo Adjunto: IME.xlsx

Mensaje: Índice de Motivación Emprendedora

Debe poner: EnviarIME en el campo del Asunto

Debe incluir el archivo IME.xlsx como archivo adjunto

- **EnviarMD**

Para: [eurekasimlab@outlook.com](mailto:eurekasimlab@outlook.com)

Asunto: EnviarMD

Archivo Adjunto: MDFx.xlsx

Mensaje: Matriz de Decisiones para el año x

Debe poner: EnviarMD en el campo del Asunto

Debe incluir el archivo MDFx.xlsx como archivo adjunto