

# CONNAÎTRE



1<sup>er</sup> cycle  
Mai 2002

## Le chimpanzé

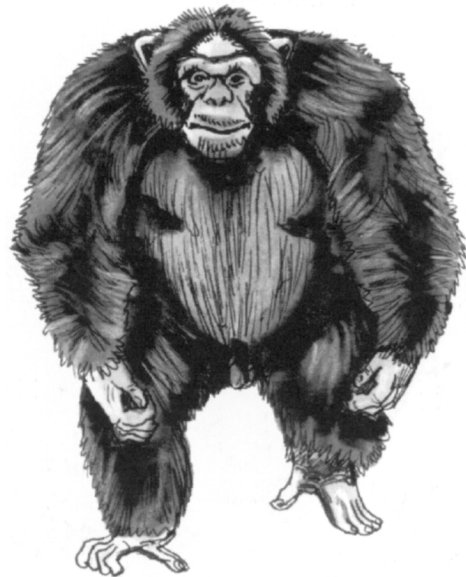
### Apparence

Le corps du chimpanzé ressemble un peu à celui des humains. Cependant, il est recouvert de poils, ses bras sont très longs et ses pieds ressemblent à des mains, ce qui l'aide à grimper aux arbres.

Le mâle mesure jusqu'à 1,7 m de haut, alors que la guenon atteint 1,3 m. Leur poids varie entre 40 et 50 kg.

Le visage du chimpanzé est très expressif avec ses grands yeux, ses larges oreilles et ses grosses babines.

La force d'un chimpanzé adulte peut être de trois à quatre fois supérieure à celle d'un humain.





# Le chimpanzé

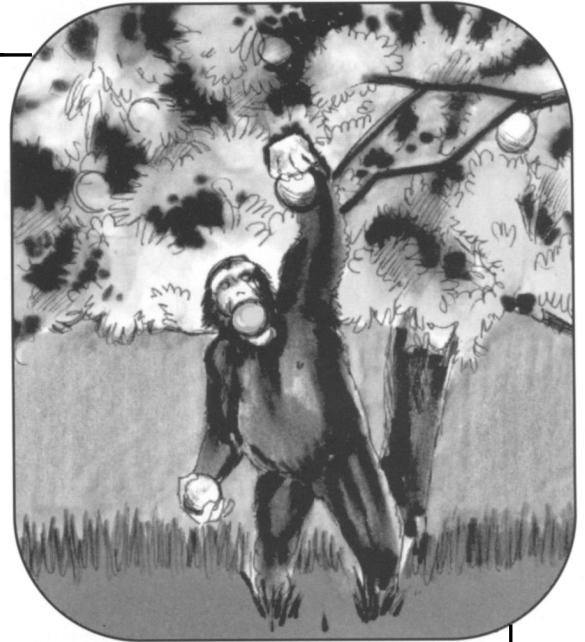
## Habitat

Les chimpanzés vivent dans les forêts d'Afrique. Ils passent presque tout leur temps dans les arbres à la recherche de nourriture, qu'ils trouvent facilement. Lorsqu'ils sont au sol, ils empruntent des sentiers.

Dans la forêt, les chimpanzés n'ont pas de lieux particuliers pour vivre; ils changent constamment de place pour cueillir des fruits ou pour fuir leurs ennemis. Le soir, ils se font un nid dans les branches et s'endorment en se couvrant de feuilles.

Leur seul ennemi, dans les arbres, est le python, ce serpent qui étouffe ses proies. Au sol, les chimpanzés craignent particulièrement le léopard.

Certains chimpanzés vivent dans la savane, appelée aussi la *brousse*. Leur comportement est un peu plus agressif que celui des autres animaux de la forêt.



## Régime alimentaire



Les chimpanzés qui vivent dans les forêts se nourrissent surtout de fruits et de feuilles. On dit qu'ils sont frugivores. Cependant, ils adorent aussi le miel et les termites.

Ceux qui vivent dans la brousse mangent occasionnellement de la viande. Ils sont donc omnivores.



## Mode de vie

La guenon porte son petit pendant environ huit mois.  
Elle a un seul petit à la fois, qui pèse un ou deux kilogrammes.  
Le nouveau-né est aveugle pendant les dix premiers jours.

Au cours de sa vie, la guenon donne naissance à deux ou trois petits.

Les chimpanzés vivent en groupe. Celui-ci est formé du chef, un vieux mâle, de plusieurs guenons et de nombreux jeunes.  
Un clan réunit entre 25 et 80 individus.

La guenon s'occupe beaucoup de son petit. Pendant son enfance, le jeune chimpanzé se montre très curieux et très intéressé à apprendre.  
Il observe beaucoup ce qui se passe, car il apprend par imitation.  
Il s'exprime par des mimiques, par des gestes et par des sons.  
Selon son humeur, il grogne, aboie, hurle, crie ou hulule.

Les autres chimpanzés du clan s'occupent aussi des jeunes.  
Les enfants quittent la famille et le groupe entre l'âge de 10 et 15 ans.

Un chimpanzé peut vivre de 30 à 50 ans.



## Sources d'information

- *La Faune, L'alpha de la nature*, Montréal, Les Éditions Vita Ltée, 1970, fascicule 41, p. 211 à 231.

