

# CONNAÎTRE



1<sup>er</sup> cycle  
Mai 2002

## Le tigre

### Apparence

Le tigre est reconnaissable à sa fourrure rayée de blanc, jaune et noir. Les rayures l'aident à se camoufler. Elles sont différentes d'un individu à l'autre.

Pour reconnaître les diverses espèces de tigres, on observe leur fourrure, leur taille et l'endroit où ils vivent.

Le tigre est un félin, comme le lion, la panthère, le léopard, le jaguar, le cougar... et il est le plus gros de tous.

Le mâle pèse entre 180 et 250 kg, alors que la femelle, plus petite, pèse entre 100 et 160 kg.

Le mâle mesure de 1,4 à 1,8 mètre de longueur et 90 cm de hauteur.

Le tigre feule (ou rugit) lorsqu'il tue une proie ou lorsqu'il se bat avec un autre tigre.

Il peut aussi gronder, siffler ou cracher comme un chat en colère.

Ses griffes, de plusieurs centimètres de longueur, constituent des armes redoutables. Comme celles d'un chat, les griffes du tigre sont rétractiles : il peut les rentrer et les sortir quand il veut.

Ses terribles canines, qu'il montre en ouvrant la gueule, peuvent mesurer jusqu'à 7,5 cm de longueur.

Quand le tigre saisit une proie avec ses dents, elle ne peut plus s'échapper.





# Le tigre

## L'ASIE

### Habitat

Le tigre vit en Asie. Il habite la jungle, où il peut trouver un refuge sûr, du gibier abondant et de l'eau où il peut se baigner.

Il fréquente aussi les marais où de longues herbes facilitent son camouflage naturel.

Le tigre ne craint pas le froid. Le tigre garde la même tanière toute sa vie, où il vit le plus souvent seul.



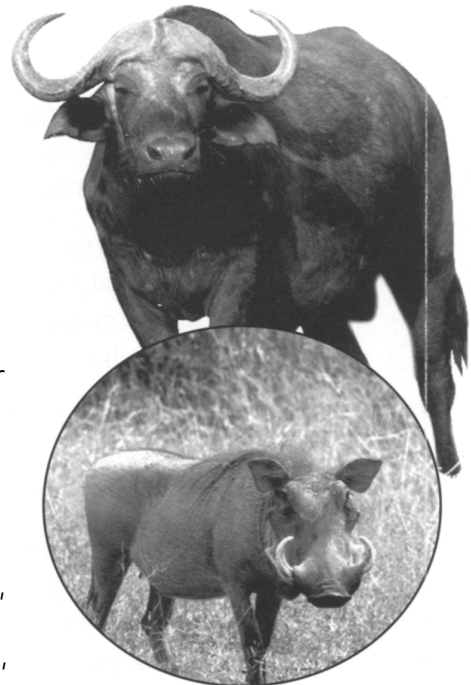
### Régime alimentaire



Le tigre est carnivore. Il s'attaque à toutes sortes d'animaux. Mais, ce qu'il préfère, ce sont les gros animaux : les cerfs, les sangliers et les éléphants. Durant la saison des pluies, il se contente parfois d'oiseaux, de poissons, de grenouilles ou de serpents.

Le tigre chasse, surtout la nuit, avec souplesse et rapidité. Sa force est telle qu'il peut traîner un buffle ou courir avec un sanglier dans la gueule. En une nuit, il peut parcourir jusqu'à 20 km.

Lorsqu'il attrape une grosse proie, comme un buffle, il prendra jusqu'à cinq jours pour la dévorer, en mangeant une vingtaine de kilos de viande par jour.



## Mode de vie

Il n'y a pas de période fixe pour la reproduction. En prévision des petits qu'elle attend, la tigresse prépare une tanière sous des arbres ou entre des rochers. Après une gestation d'environ trois mois et demi, la femelle donne naissance à deux ou trois petits. Cependant, la portée peut en compter jusqu'à six.

À la naissance, le petit pèse près de un kilogramme et mesure 45 cm de longueur et 15 cm de hauteur. Il n'ouvre les yeux qu'une dizaine de jours plus tard.

Les petits sont allaités pendant six mois. À deux mois, la mère les laisse jouer entre eux et les entraîne à la chasse. Elle leur apprend à demeurer silencieux et à attaquer par surprise. À quatre mois, ils la suivent déjà dans la jungle. Ils quitteront définitivement leur mère lorsqu'elle attendra d'autres petits.

Si la mère vient à mourir alors que ses petits sont très jeunes, ils meurent de faim, car aucun tigre ni aucune tigresse ne s'occupera de ces orphelins.

Un tigre peut vivre de 16 à 18 ans. Son seul ennemi est le porc-épic... qui peut l'infecter avec ses piquants et le faire mourir. En captivité, le tigre peut atteindre l'âge de 25 ans.



## Sources d'information

- *La Faune, L'alpha de la nature*, Montréal, Les Éditions Vita Ltée, 1970, fascicule 105, p. 291 à 300.
- *Vie sauvage, Encyclopédie Larousse des animaux*, France, Les Éditions Larousse, 1990, fascicule n° 2 « Le tigre », 21 p.
- *Extra, L'encyclopédie qui dit tout*, Les Éditions 7 jours, vol. 1, n° 4, p. 2 à 5.

