

# Introducción a las Selvas

Las selvas, también conocidas como selvas tropicales, son ecosistemas exuberantes y diversos que se encuentran en varias partes del mundo. Estas áreas boscosas presentan una gran variedad de flora y fauna, siendo reconocidas por su rica biodiversidad y su importancia ecológica. En esta documentación, exploraremos en detalle varias facetas de las selvas, desde su ubicación geográfica hasta las comunidades indígenas que habitan en ellas, pasando por los patrones climáticos y las amenazas que enfrentan.

**A** by Antonio Jiménez

# Ubicación y Geografía

Las selvas tropicales se distribuyen principalmente en regiones cercanas al ecuador, donde el clima es cálido y húmedo. Estas áreas se encuentran en América del Sur, América Central, África, el sudeste asiático y Oceanía. La topografía de las selvas varía, desde terrenos planos hasta colinas y montañas, lo que contribuye a su diversidad. Algunas selvas se extienden a lo largo de tierras bajas, mientras que otras prosperan en las estribaciones de las montañas.

# Clima y Patrones Meteorológicos

El clima en las selvas es caracterizado por altas temperaturas y una gran cantidad de lluvia. Las precipitaciones son regulares a lo largo del año y contribuyen a la exuberante vegetación que se encuentra en estas regiones. Los patrones meteorológicos en las selvas pueden variar, pero en general, las temperaturas cálidas y las lluvias constantes crean un ecosistema único y dinámico.

# Flora y Fauna

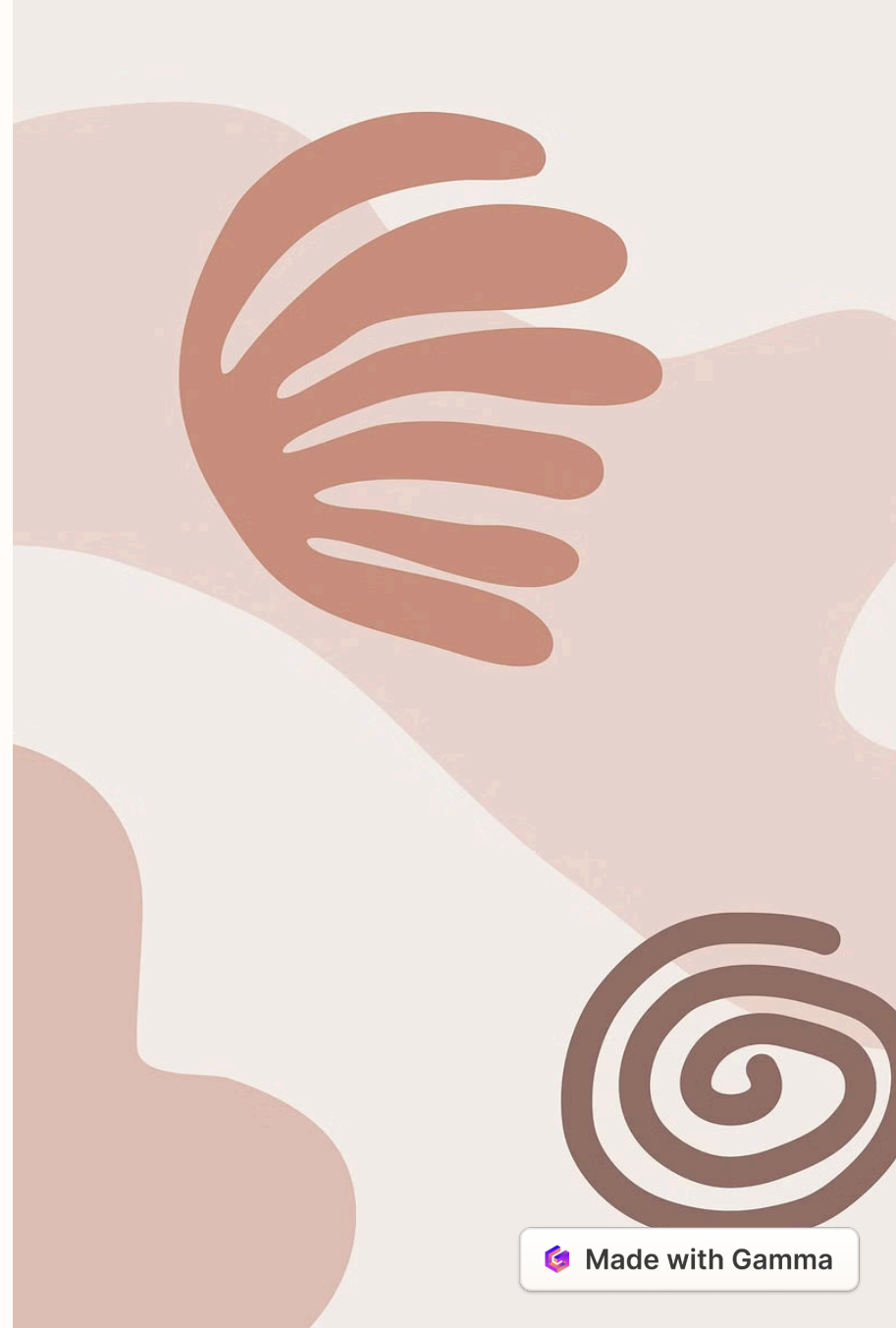
Las selvas tropicales albergan una asombrosa cantidad de especies de plantas y animales. La densa vegetación incluye árboles de gran altura, helechos, orquídeas y una variedad de plantas trepadoras. Además, estas selvas son el hogar de numerosas especies de mamíferos, aves, reptiles, anfibios e insectos, muchos de los cuales no se encuentran en ningún otro lugar del mundo.

# Comunidades Indígenas

Las selvas también albergan una diversidad de culturas indígenas que han mantenido una estrecha relación con estos ecosistemas a lo largo de los siglos. Estas comunidades poseen un profundo conocimiento de las plantas medicinales, la caza sostenible y la conservación del medio ambiente. Su estilo de vida en armonía con la naturaleza es un ejemplo valioso de coexistencia sostenible.

# Amenazas al Ecosistema de las Selvas

Las selvas tropicales enfrentan amenazas significativas que ponen en peligro su supervivencia a largo plazo. La deforestación, la minería, la caza furtiva y el cambio climático son algunos de los factores que afectan adversamente a estos ecosistemas. Las actividades humanas, en particular, han ejercido una presión considerable sobre la integridad de las selvas.



# Esfuerzos de Conservación

Los esfuerzos de conservación desempeñan un papel crucial en la protección de las selvas. Organizaciones ambientales, gobiernos y comunidades locales trabajan en conjunto para establecer reservas naturales, implementar prácticas sostenibles y educar sobre la importancia de preservar estos ecosistemas. La conservación de las selvas no solo protege la biodiversidad, sino que también contribuye a la mitigación del cambio climático.



## Conclusión

Las selvas tropicales son tesoros naturales de inmenso valor que albergan una riqueza incomparable de vida. Su preservación es fundamental no solo para el equilibrio ecológico del mundo, sino también para el bienestar de las comunidades locales que dependen de estos ecosistemas. A través de una comprensión más profunda y del compromiso con la conservación, podemos asegurar un futuro sostenible para las selvas y las fascinantes formas de vida que albergan.